

АДМИНИСТРАЦИЯ ЗНАМЕНСКОГО МУНИЦИПАЛЬНОГО ОКРУГА
ТАМБОВСКОЙ ОБЛАСТИ
П О С Т А Н О В Л Е Н И Е

12.07.2024

р.п. Знаменка

№ 970

Об определении на территории Знаменского муниципального округа границ, прилегающих территорий к организациям и (или) объектам территорий, на которых не допускается розничная продажа алкогольной продукции в стационарных торговых объектах и розничная продажа алкогольной продукции в объектах организаций при оказании услуг общественного питания

В соответствии с Федеральным законом от 22.11.1995 № 171-ФЗ «О государственном регулировании производства и оборота этилового спирта, алкогольной и спиртосодержащей продукции и об ограничении потребления (распития) алкогольной продукции», постановлением Правительства РФ от 23.12.2020 N 2219 "О порядке определения органами государственной власти субъектов Российской Федерации мест нахождения источников повышенной опасности, в которых не допускаются розничная продажа алкогольной продукции и розничная продажа алкогольной продукции при оказании услуг общественного питания", Федерального закона от 29.07.2017 № 278-ФЗ «О внесении изменений в Федеральный закон «О государственном регулировании производства и оборота этилового спирта, алкогольной и спиртосодержащей продукции и об ограничении потребления (распития) алкогольной продукции» и отдельные законодательные акты Российской Федерации», администрация округа постановляет:

1. Определить границы прилегающих территорий к организациям и (или) объектам, на которых не допускается розничная продажа алкогольной продукции и розничная продажа алкогольной продукции при оказании услуг общественного питания:

к зданиям, строениям, сооружениям, помещениям, находящимся во владении и (или) пользовании образовательных организаций (за исключением организаций дополнительного образования, организаций дополнительного профессионального образования) и организаций, осуществляющих обучение несовершеннолетних, - 25 метров;

к зданиям, строениям, сооружениям, помещениям, находящимся во владении и (или) пользовании юридических лиц независимо от

организационно-правовой формы и индивидуальных предпринимателей, осуществляющих в качестве основного (уставного) вида деятельности медицинскую деятельность или осуществляющих медицинскую деятельность наряду с основной (уставной) деятельностью на основании лицензии, выданной в порядке, установленном законодательством Российской Федерации, за исключением видов медицинской деятельности по перечню, утвержденному Правительством Российской Федерации, - 5 метров;

к спортивным сооружениям, которые являются объектами недвижимости и права на которые зарегистрированы в установленном порядке, - 10 метров;

к боевым позициям войск, полигонам, узлам связи, в расположении воинских частей, к специальным технологическим комплексам, к зданиям и сооружениям, предназначенным для управления войсками, размещения и хранения военной техники, военного имущества и оборудования, испытания вооружения, а также к зданиям и сооружениям производственных и научно-исследовательских организаций Вооруженных Сил Российской Федерации, других войск, воинских формирований и органов, обеспечивающих оборону и безопасность Российской Федерации, - 50 метров;

к вокзалам - 25 метров;

к местам нахождения источников повышенной опасности, определяемых органами государственной власти субъектов Российской Федерации в порядке, установленном Правительством Российской Федерации, - 50 метров.

2. Определить перечень границ прилегающих территорий к организациям и (или) объектам территорий, на которых не допускается розничная продажа алкогольной продукции на территории Знаменского муниципального округа в стационарных торговых объектах и розничная продажа алкогольной продукции в объектах организаций при оказании услуг общественного питания, согласно приложению №1.

3. Установить схемы границ прилегающих территорий к организациям и (или) объектам территорий, на которых не допускается розничная продажа алкогольной продукции на территории Знаменского муниципального округа в стационарных торговых объектах и розничная продажа алкогольной продукции в объектах организаций при оказании услуг общественного питания (далее – границы прилегающих территорий) с использованием плана населенного пункта с учетом сложившейся системы движения по прямой линии от входа для посетителей в здание, строение, сооружение, помещение, в котором расположены организации, указанные в постановлении, до входа посетителей в стационарный торговый объект или объект организации общественного питания, согласно приложению №2

4. Территория, прилегающая к организациям и (или) объектам, указанным в Перечне (далее - прилегающая территория), включает обособленную территорию (при наличии таковой), а также территорию, определяемую с учетом конкретных особенностей местности и застройки, примыкающую к границам обособленной территории либо непосредственно

к зданию, строению, сооружению, помещению, в котором расположены организации и (или) объекты, указанные в Перечне (далее – дополнительная территория).

Обособленной территорией является территория, границы которой обозначены ограждением (объектами искусственного происхождения), прилегающие к зданию, строению, сооружению, помещению, в котором расположены организации и (или) объекты, указанные в Перечне.

5. Дополнительная территория определяется:

а) при наличии обособленной территории - от входа для посетителей на обособленную территорию до входа для посетителей в стационарный торговый объект или объект организации общественного питания;

б) при отсутствии обособленной территории - от входа для посетителей в здание, строение, сооружение, помещение, в котором расположены организации и (или) объекты, указанные в Перечне, до входа для посетителей в стационарный торговый объект или объект организации общественного питания.

6. Установить способ расчета расстояния от организаций и (или) объектов, указанных в Перечне, до границ прилегающей территории по пешеходной зоне от входа посетителей в здание, строение, сооружение, помещение, в котором расположены организации и (или) объекты, указанные в постановлении, до входа для посетителей в стационарный торговый объект и объект общественного питания.

7. Признать утратившим силу постановление администрации Знаменского района Тамбовской области от 26.12.2019 №1263 «Об определении на территории Знаменского района границ, прилегающих территориям к организациям и (или) объектам территорий, на которых не допускается розничная продажа алкогольной продукции в стационарных торговых объектах и розничная продажа алкогольной продукции в объектах организаций при оказании услуг общественного питания»

8. Опубликовать постановление в периодическом печатном средстве массовой информации органов местного самоуправления Знаменского муниципального округа Тамбовской области – газете «Информационный вестник Знаменского муниципального округа Тамбовской области» и разместить на сайте администрации муниципального округа в сети «Интернет» r52.tmbreg.ru.

9. Контроль за выполнением настоящего постановления возложить на первого заместителя главы администрации округа Т.К.Ермолаеву.

Глава Знаменского
муниципального округа

В.И. Елисеев

ПРИЛОЖЕНИЕ №1
к постановлению администрации
Знаменского муниципального округа
Тамбовской области
от 12.07.2024 № 970

Перечень

зданий, строений, сооружений, помещений и мест территорий, на которых не допускается розничная продажа алкогольной продукции в стационарных торговых объектах и розничная продажа алкогольной продукции в объектах организаций при оказании услуг общественного питания

№ п\п	Наименование организации и (или) объекта	Адрес фактического места нахождения организации и (или) объекта на прилегающей территории к которым не допускается розничная продажа алкогольной продукции и розничная продажа алкогольной продукции при оказании услуг общественного питания
1	2	3
Образовательные учреждения:		
1	Муниципальное бюджетное образовательное учреждение (далее – МБОУ) «Знаменская средняя общеобразовательная школа»	Тамбовская область, Знаменский район, р.п. Знаменка, улица Советская, дом 1
2	Кариан-Строгановский филиал МБОУ «Знаменская средняя общеобразовательная школа»	Тамбовская область, Знаменский район, р.п.Знаменка, улица Гагарина, дом 17а
3	Первомайский филиал МБОУ «Знаменская средняя общеобразовательная школа»	Тамбовская область, Знаменский район, пос. Первомайское, ул.Школьная, дом 1а
4	Сухотинский филиал МБОУ «Знаменская средняя общеобразовательная школа»	Тамбовская область, Знаменский район, село Сухотинка, улица Молодежная, дом 1 а
5	Воронцовский филиал МБОУ «Знаменская средняя общеобразовательная школа» имени Героя России В.А.Гриднева	Тамбовская область, Знаменский район, село Воронцовка, пер.Школьный, дом 5 а

1	2	3
6	Никольский филиал МБОУ «Знаменская средняя общеобразовательная школа»	Тамбовская область, Знаменский район, село Никольское, улица, Школьная, дом 14
7	Княжевский филиал МБОУ «Знаменская средняя общеобразовательная школа»	Тамбовская область, Знаменский район, село Княжево, улица Центральная, дом 96
8	Алексеевский филиал МБОУ «Знаменская средняя общеобразовательная школа»	Тамбовская область, Знаменский район, деревня Алексеевка, улица Центральная, дом 46
9	Дуплято-Масловский филиал МБОУ «Знаменская средняя общеобразовательная школа»	Тамбовская область, Знаменский район, село Дуплято-Маслово, улица Гагарина, дом 29
10	Александровский филиал МБОУ «Знаменская средняя общеобразовательная школа»	Тамбовская область, Знаменский район, село Александровка, улица Молодежная, дом 30
11	Новознаменский филиал МБОУ «Знаменская средняя общеобразовательная школа»	Тамбовская область, Знаменский район, село Новознаменка, улица Центральная, дом 128
12	Покрово-Марфинский филиал МБОУ «Знаменская средняя общеобразовательная школа»	Тамбовская область, Знаменский район, село Покрово-Марфино, улица Школьная, дом 62
13	Измайловский филиал МБОУ «Знаменская средняя общеобразовательная школа»	Тамбовская область, Знаменский район, село Измайловка, улица Парковая, дом 15
14	Кузьминский филиал МБОУ «Знаменская средняя общеобразовательная школа»	Тамбовская область, Знаменский район, пос. Кузьминский, улица Школьная, дом 29
15	Муниципальное бюджетное дошкольное образовательное	Тамбовская область, Знаменский район, р.п.Знаменка,

1	2	3
	учреждение (далее – МБДОУ) «Знаменский детский сад «Ромашка»	пер.Колхозный, дом 2
16	Филиал № 1 «Черемушки» МБДОУ «Знаменский детский сад «Ромашка»	Тамбовская область, Знаменский район, р.п.Знаменка, улица Королева, дом 5а
17	Филиал № 2 «Ласточка» МБДОУ «Знаменский детский сад «Ромашка»	Тамбовская область, Знаменский район, р.п.Знаменка, улица Гагарина, дом 18а
18	Филиал №3 «Звездочка» МБДОУ «Знаменский детский сад «Ромашка»	Тамбовская область, Знаменский район, р.п.Знаменка, улица Королева, дом 17
19	Филиал №4 «Солнышко» МБДОУ «Знаменский детский сад «Ромашка»	Тамбовская область, Знаменский район, пос.Первомайское, улица Г.С.Титова, дом 15
20	Дошкольное отделение Сухотинского филиала МБОУ «Знаменская средняя общеобразовательная школа»	Тамбовская область, Знаменский район, село Сухотинка, улица Центральная, дом 13
21	Дошкольное отделение Княжевского филиала МБОУ «Знаменская средняя общеобразовательная школа»	Тамбовская область, Знаменский район, село Княжево, улица Центральная, дом 97
22	Дошкольное отделение Воронцовского филиала МБОУ «Знаменская средняя общеобразовательная школа»	Тамбовская область, Знаменский район, село Воронцовка, пер.Школьный, дом 5 в
23	Дошкольное отделение Никольского филиала МБОУ «Знаменская средняя общеобразовательная школа»	Тамбовская область, Знаменский район, село Никольское, улица Карла Маркса, дом 1
24	Дошкольное отделение Дуплято-Масловского филиала МБОУ «Знаменская средняя общеобразовательная школа»	Тамбовская область, Знаменский район, село Дуплято-Маслово, улица Советская, д. 42
25	Дошкольное отделение Александровского филиала МБОУ «Знаменская средняя общеобразовательная школа»	Тамбовская область, Знаменский район, село Александровка, улица Молодежная, дом 24

1	2	3
26	Дошкольное отделение Измайловского филиала МБОУ «Знаменская средняя общеобразовательная школа»	Тамбовская область, Знаменский район, село Измайловка, улица Парковая, дом 13
27	Дошкольное отделение Покрово-Марфинского филиала МБОУ «Знаменская средняя общеобразовательная школа»	Тамбовская область, Знаменский район, село Покрово-Марфино, улица Дзержинского, д.1
28	Тамбовское областное государственное бюджетное образовательное учреждение (далее - ТОГБОУ) «Знаменская школа-интернат для обучающихся с ограниченными возможностями здоровья»	Тамбовская область, Знаменский район, р.п. Знаменка, улица Ленина, дом 2
29	Муниципальное бюджетное образовательное учреждение дополнительного образования (далее-МБОУ ДО) «Знаменская детско-юношеская спортивная школа»	Тамбовская область, Знаменский район, р.п.Знаменка, улица Парковая, дом 1
Объекты спорта:		
30	МБОУ ДО «Знаменская детско-юношеская спортивная школа» - стадион	Тамбовская область, Знаменский район, р.п.Знаменка, улица Парковая, дом 19
31	Спортивный центр «Знаменский»	Тамбовская область, Знаменский район, р.п.Знаменка, улица Королева, дом 19
32	Футбольное поле с искусственным покрытием	Тамбовская область, Знаменский район, р.п.Знаменка, улица Королева, сооружение 21
Объекты здравоохранения:		
33	Тамбовское областное государственное бюджетное учреждение здравоохранения (далее-ТОГБУЗ) «Знаменская центральная районная больница»	Тамбовская область, Знаменский район, р.п.Знаменка, улица Королева, дом 30

1	2	3
34	Врачебный участок № 104	Тамбовская область, Знаменский район, р.п.Знаменка, улица Заводская, дом 23
35	Покрово-Марфинский фельдшерский акушерский пункт Тамбовского областного государственного бюджетного учреждения здравоохранения (далее – ФАП ТОГБУЗ) «Знаменская центральная районная больница»	Тамбовская область, Знаменский район, село Покрово-Марфино, улица Дзержинского, д.1
36	Алексеевский ФАП ТОГБУЗ «Знаменская центральная районная больница»	Тамбовская область, Знаменский район, деревня Алексеевка, улица Центральная, дом 46
37	Новознаменский ФАП ТОГБУЗ «Знаменская центральная районная больница»	Тамбовская область, Знаменский район, село Новознаменка, улица Центральная, дом 128
38	Дуплято-Масловский ФАП ТОГБУЗ «Знаменская центральная районная больница»	Тамбовская область, Знаменский район, село Дуплято-Маслово, улица Советская, дом 42
39	Карианский ФАП ТОГБУЗ «Знаменская центральная районная больница»	Тамбовская область, Знаменский район, село Кариан, улица Московская, дом 30
40	Княжевский ФАП ТОГБУЗ «Знаменская центральная районная больница»	Тамбовская область, Знаменский район, село Княжево, улица Центральная, дом.97
41	Старчиковский ФАП ТОГБУЗ «Знаменская центральная районная больница»	Тамбовская область, Знаменский район, деревня Старчики, дом. 78
42	Отделение врача общей практики ТОГБУЗ«Знаменская центральная районная больница»	Тамбовская область, Знаменский район, село Сухотинка, улица Центральная, дом 23
43	Воронцовский ФАП ТОГБУЗ «Знаменская центральная районная больница»	Тамбовская область, Знаменский район, село Воронцовка, улица Алешина, дом 61

1	2	3
44	Даниловский ФАП ТОГБУЗ «Знаменская центральная районная больница»	Тамбовская область, Знаменский район, деревня Даниловка, улица Школьная, дом 84а
45	Врачебный участок № 105	Тамбовская область, Знаменский район, пос. Первомайское, ул.Г.С.Титова, дом 17
46	Никольский ФАП ТОГБУЗ «Знаменская центральная районная больница»	Тамбовская область, Знаменский район, село Никольское, улица Советская, дом 45
47	Кузьминский ФАП ТОГБУЗ «Знаменская центральная районная больница»	Тамбовская область, Знаменский район, пос. Кузьминский, улица Школьная, дом 29
48	Александровский ФАП ТОГБУЗ «Знаменская центральная районная больница»	Тамбовская область, Знаменский район, село Александровка, улица Молодежная, дом 24
49	Измайловский ФАП ТОГБУЗ «Знаменская центральная районная больница»	Тамбовская область, Знаменский район, село Измайловка, улица Парковая, дом 15
50	Бороздинский ФАП ТОГБУЗ «Знаменская центральная районная больница»	Тамбовская область, Знаменский район, с.Борозда, ул.Полевая, д.31а
Вокзалы:		
51	Автовокзал	Тамбовская область, Знаменский район, р.п.Знаменка, улица Красная площадь, дом 15
52	Железнодорожная станция Кариан- Строганово	Тамбовская область, Знаменский район, р.п.Знаменка, улица Станционная, дом №б\н
Объект военного назначения:		
53	Военный комиссариат Знаменского и Сампурского муниципальных округов Тамбовской области	Тамбовская область, Знаменский район, р.п. Знаменка, улица Октябрьская, дом 9
54	Воинская часть № 14272	Тамбовская область, Знаменский район, пос. Первомайское

ПРИЛОЖЕНИЕ №2
к постановлению администрации
Знаменского муниципального округа
Тамбовской области
от 12.07.2024 № 970

Схемы границ
прилегающих территорий, зданий, строений, сооружений, помещений и
мест территорий, на которых не допускается розничная продажа
алкогольной продукции в стационарных торговых объектах и розничная
продажа алкогольной продукции в объектах организаций при оказании
услуг общественного питания, указанных в Перечне

Схема № 1
границ прилегающих территорий к МБОУ «Знаменская средняя общеобразовательная школа» адрес места нахождения: Тамбовская область, Знаменский район, р.п. Знаменка, ул. Советская д.1



Схема № 2
границ прилегающих территорий к Кариан-Строгановскому филиалу МБОУ
«Знаменская средняя общеобразовательная школа» адрес места нахождения:
Тамбовская область, Знаменский район,
р.п. Знаменка, ул. Гагарина д.17а.

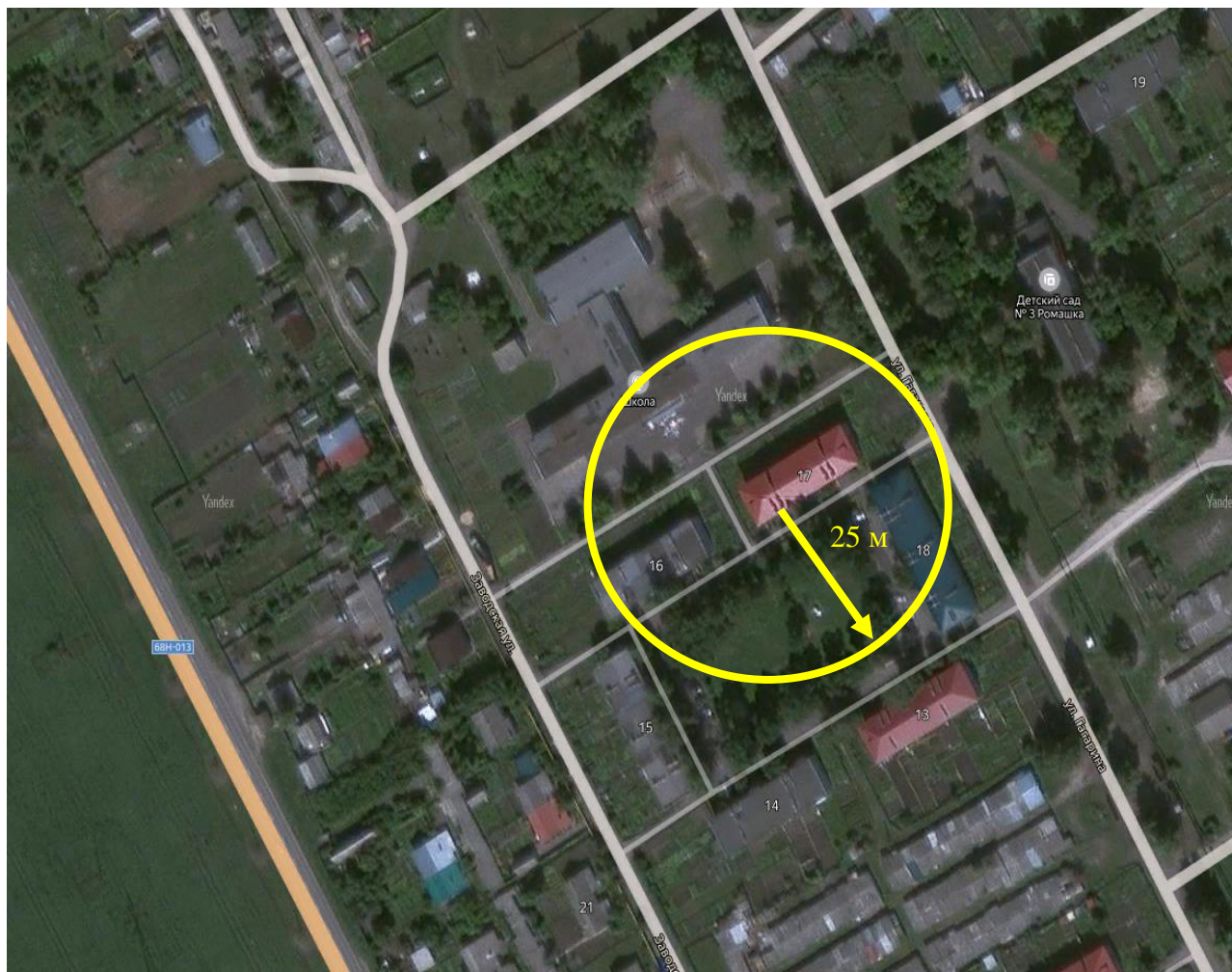


Схема №3

границ прилегающих территорий к Первомайскому филиалу МБОУ «Знаменская средняя общеобразовательная школа», адрес места нахождения: Тамбовская область, Знаменский район, пос. Первомайское ул. Школьная, д. 1а

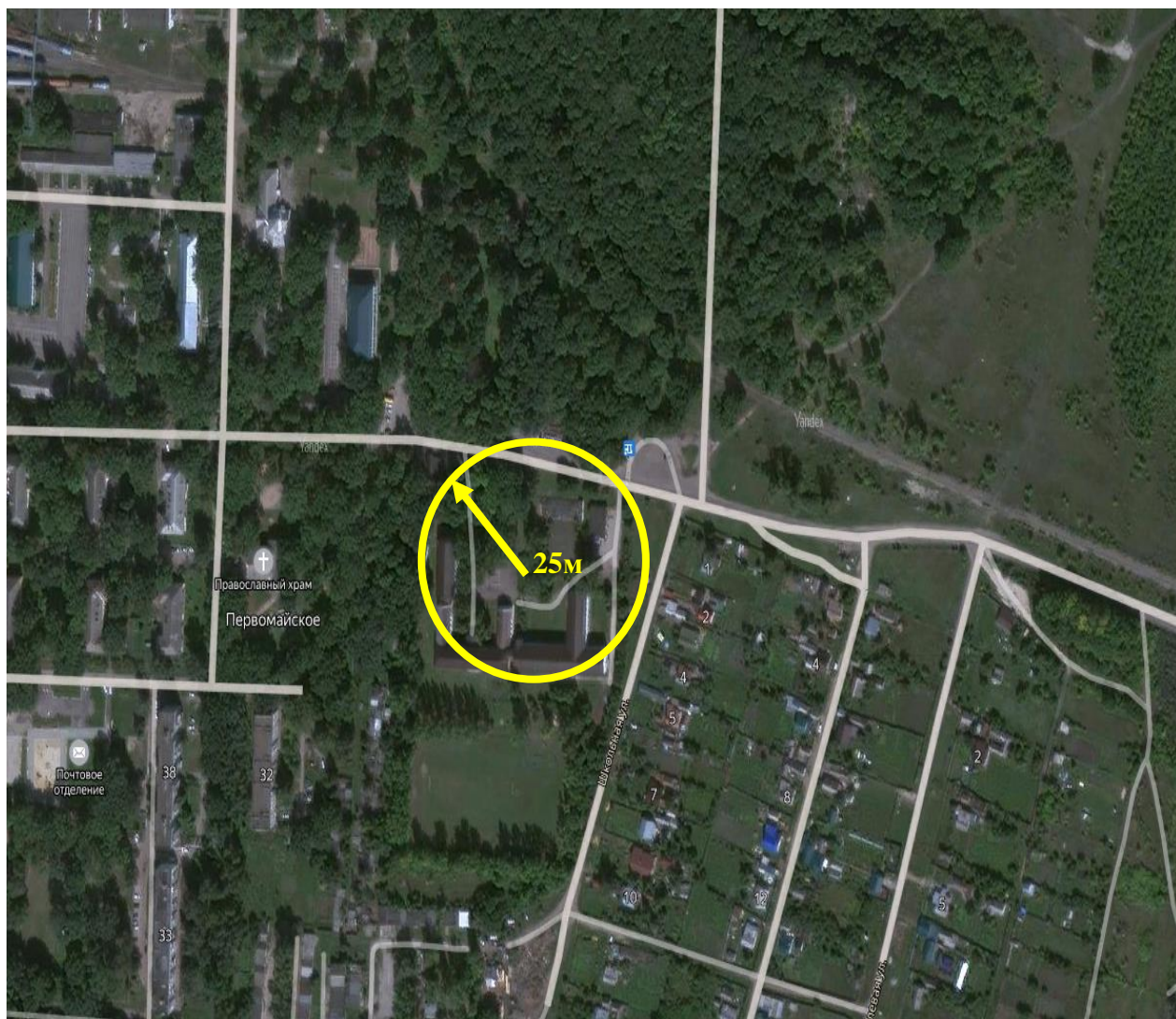


Схема №4

границ прилегающих территорий к Сухотинскому филиалу МБОУ «Знаменская средняя общеобразовательная школа», адрес места нахождения: Тамбовская область, Знаменский район, с. Сухотинка, ул. Молодежная, д.1а



Схема №5
границ прилегающих территорий к Воронцовскому филиалу МБОУ «Знаменская
средняя общеобразовательная школа» имени Героя России В.А. Гриднева,
адрес места нахождения: Тамбовская область, Знаменский район, с. Воронцовка, пер.
Школьный, д.5а



Схема №6
границ прилегающих территорий к Никольскому филиалу МБОУ «Знаменская средняя общеобразовательная школа», адрес места нахождения: Тамбовская область, Знаменский район, с. Никольское, ул. Школьная, д.14

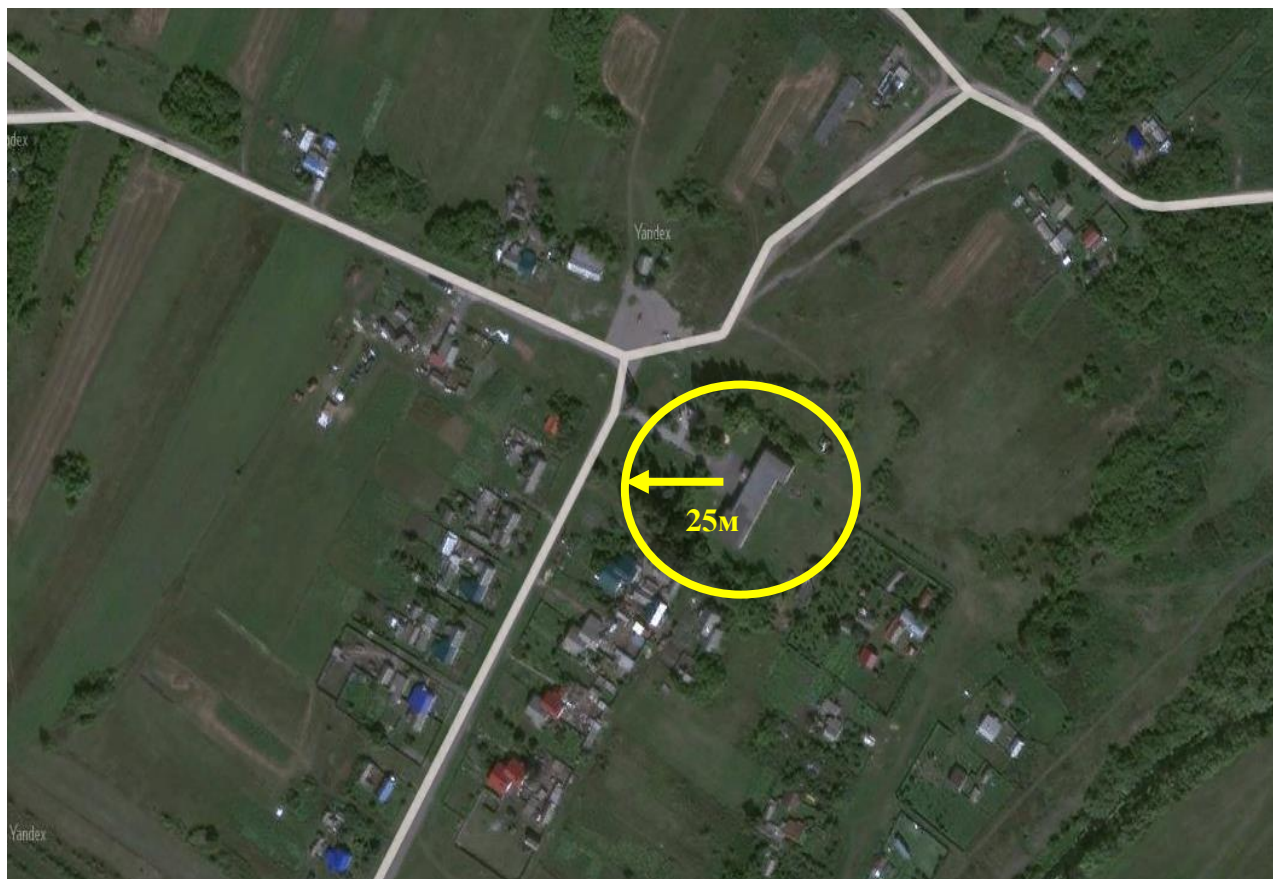


Схема №7

границ прилегающих территорий к Княжевскому филиалу МБОУ «Знаменская средняя общеобразовательная школа», адрес места нахождения: Тамбовская область, Знаменский район, с. Княжево, ул. Центральная, д. 96



Схема №8

границ прилегающих территорий к Алексеевскому филиалу МБОУ «Знаменская
средняя общеобразовательная школа» адрес места нахождения:
Тамбовская область, Знаменский район, д. Алексеевка, ул. Центральная, д. 46



Схема №9

границ прилегающих территорий к Дуплято- Масловскому филиалу МБОУ «Знаменская средняя общеобразовательная школа», адрес места нахождения: Тамбовская область, Знаменский район, с. Дуплято –Маслово, ул. Гагарина,29



Схема №10

границ прилегающих территорий к Александровскому филиалу МБОУ «Знаменская средняя общеобразовательная школа», адрес места нахождения: Тамбовская область, Знаменский район, с. Александровка, ул. Молодежная, д.30



Схема №11

границ прилегающих территорий к Новознаменскому филиалу МБОУ «Знаменская средняя общеобразовательная школа», адрес места нахождения: Тамбовская область, Знаменский район, с. Новознаменка, ул. Центральная, д.128

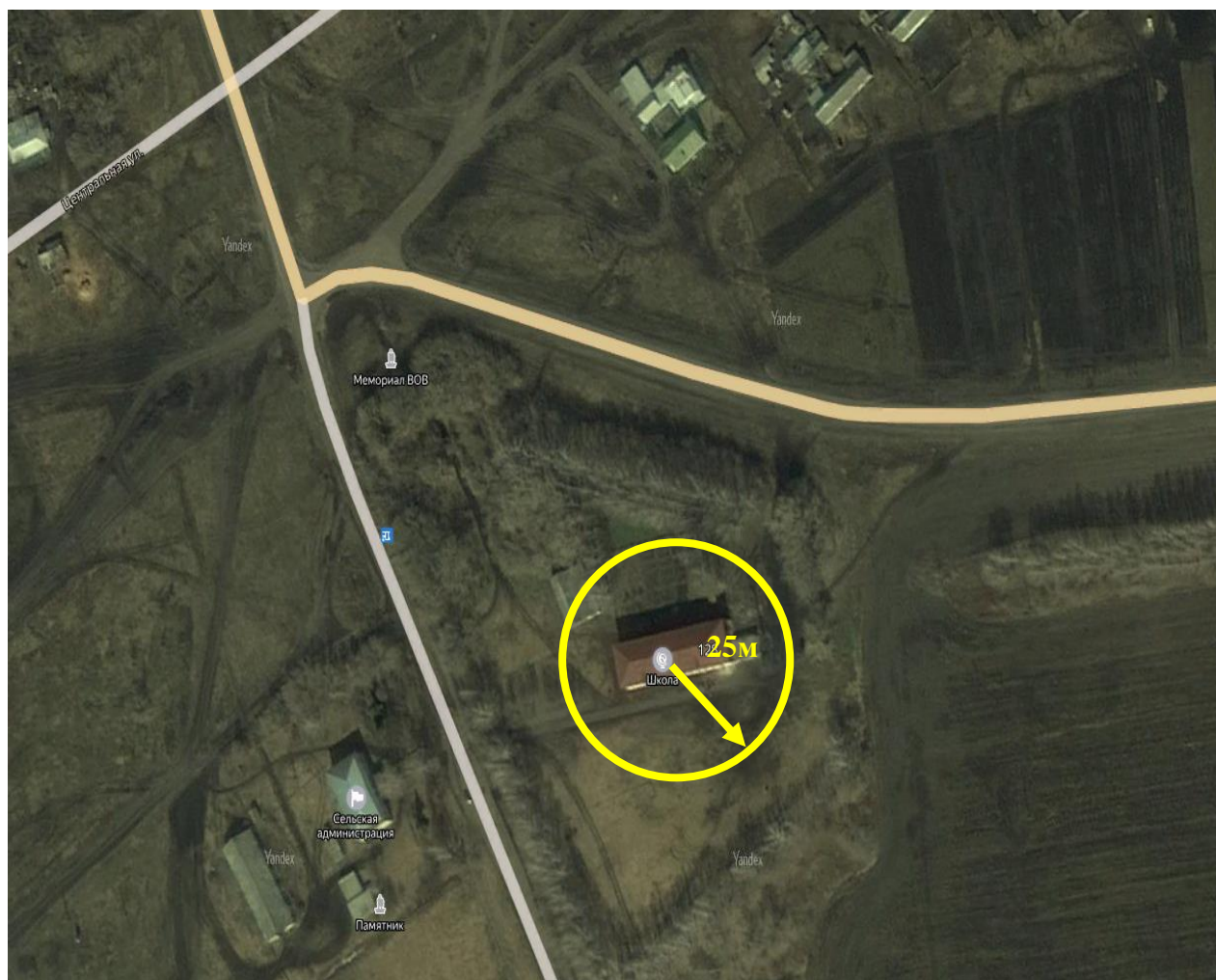


Схема №12

границ прилегающих территорий к Покрово-Марфинскому филиалу МБОУ
«Знаменская средняя общеобразовательная школа» адрес места нахождения:
Тамбовская область, Знаменский район, с. Покрово-Марфино, ул. Школьная, д.62



Схема №13

границ прилегающих территорий к Измайловскому филиалу МБОУ «Знаменская средняя общеобразовательная школа», адрес места нахождения: Тамбовская область, Знаменский район, с. Измайловка, ул. Парковая, д.15



Схема №14

границ прилегающих территорий к Кузьминскому филиалу МБОУ «Знаменская средняя общеобразовательная школа», места нахождения: Тамбовская область, Знаменский район, пос. Кузьминский, ул. Школьная, д.29



Схема №15
границ прилегающих территорий к МБДОУ «Знаменский детский сад «Ромашка»
адрес места нахождения: Тамбовская область, Знаменский район,
р.п. Знаменка, пер. Колхозный, д.2



Схема №16
границ прилегающих территорий к филиалу №1 «Черемушки» МБДОУ «Знаменский детский сад «Ромашка», адрес места нахождения: Тамбовская область, Знаменский район, р.п. Знаменка, ул. Королева, д.5а



Схема №17
границ прилегающих территорий к филиалу №2 «Ласточка» МБДОУ «Знаменский
детский сад «Ромашка», адрес места нахождения: Тамбовская область,
р.п. Знаменка, ул. Гагарина д.18а

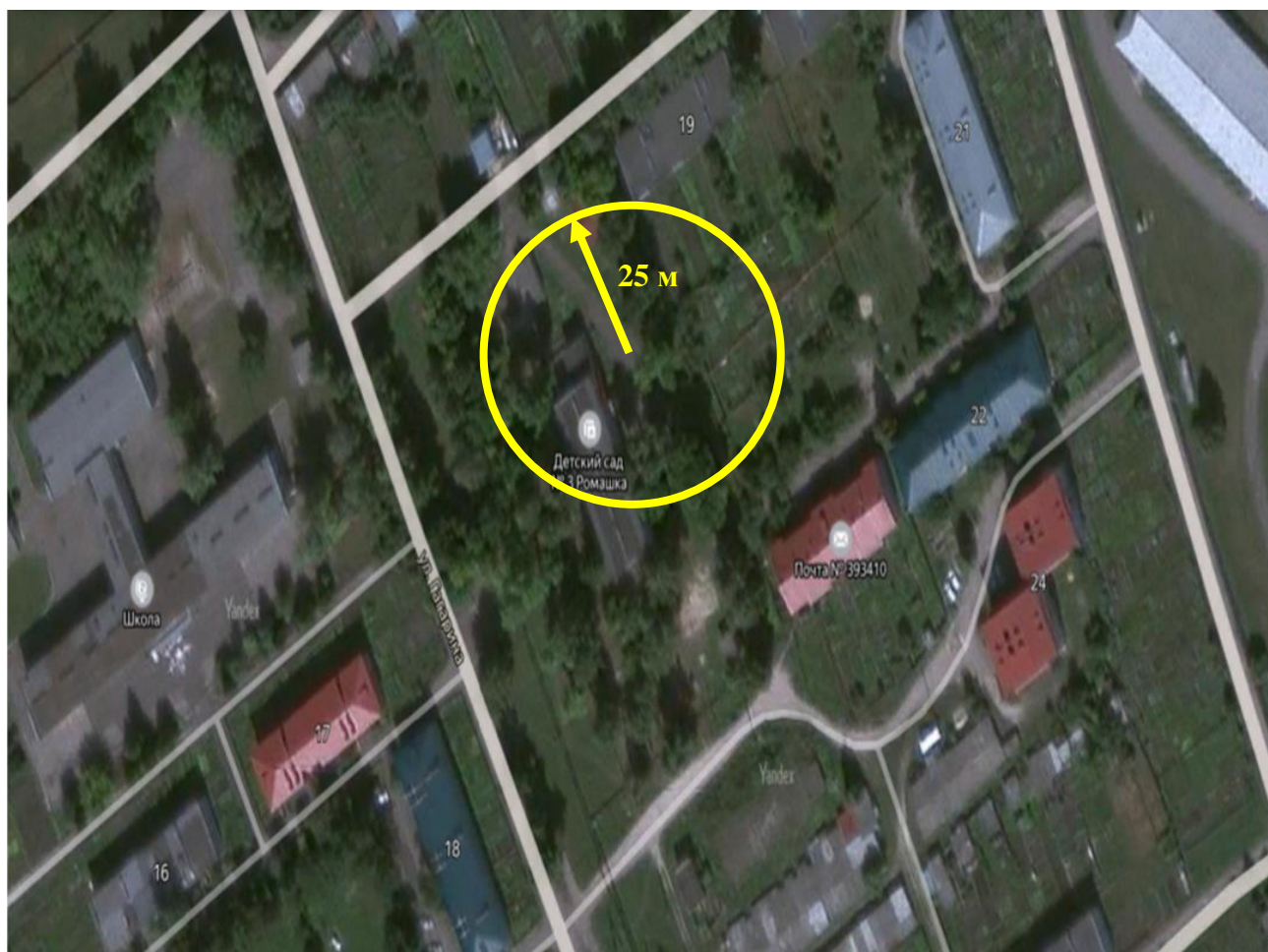


Схема №18

границ прилегающих территорий к филиалу «Звездочка» МБДОУ , адрес места нахождения: Тамбовская область, Знаменский район, р.п. Знаменка, ул. Королева, д.17



Схема №19
границ прилегающих территорий к МБДОУ «Детский сад «Солнышко», адрес места
нахождения: Тамбовская область, Знаменский район, пос. Первомайское, ул.
Г.С.Титова, д.15



Схема №20

границ прилегающих территорий к дошкольному отделению Сухотинского филиала
МБОУ «Знаменская средняя общеобразовательная школа», адрес места нахождения :
Тамбовская область, Знаменский район, с. Сухотинка, ул. Центральная, д.13



Схема №21

границ прилегающих территорий к дошкольному отделению Княжевского филиала
МБОУ «Знаменская средняя общеобразовательная школа», адрес места нахождения:
Тамбовская область, Знаменский район, с. Княжево, ул. Центральная, д. 97



Схема №22

границ прилегающих территорий к дошкольному отделению Воронцовского филиала
МБОУ «Знаменская средняя общеобразовательная школа», адрес места нахождения:
Тамбовская область, Знаменский район, с. Воронцовка, пер. Школьный, д.5в



Схема №23

границ прилегающих территорий к дошкольному отделению Никольского филиала
МБОУ «Знаменская средняя общеобразовательная школа», адрес места нахождения:
Тамбовская область, Знаменский район, с. Никольское, ул. Карла Маркса, д.1



Схема №24

границ прилегающих территорий к дошкольному отделению Дуплято-Масловскому филиалу МБОУ «Знаменская средняя общеобразовательная школа», адрес места нахождения: Тамбовская область, Знаменский район, с. Дуплято-Маслово, ул. Советская, д.42



Схема №25

границ прилегающих территорий к дошкольному отделению Александровского филиала МБОУ «Знаменская средняя общеобразовательная школа», адрес места нахождения: Тамбовская область, Знаменский район, с. Александровка, ул. Молодёжная, д.24



Схема №26

границ прилегающих территорий к дошкольному отделению Измайловского филиала
МБОУ «Знаменская средняя общеобразовательная школа», адрес места нахождения:
Тамбовская область, Знаменский район, с. Измайловка, ул. Парковая, д.13



Схема №27

границ прилегающих территорий к дошкольному отделению Покрово-Марфинского филиала МБОУ «Знаменская средняя общеобразовательная школа», адрес места нахождения: Тамбовская область, Знаменский район, с. Покрово-Марфино, ул. Дзержинского, д.1



Схема №28

границ прилегающих территорий к ТОГБОУ «Знаменская школа –интернат для обучающихся с ограниченными возможностями здоровья», адрес места нахождения: Тамбовская область, Знаменский район, р.п. Знаменка, ул. Ленина д.2



Схема №29

границ прилегающих территорий к МБОУДО «Знаменская детско-юношеская спортивная школа» адрес места нахождения: Тамбовская область, Знаменский район, р.п. Знаменка, ул. Парковая, д.1

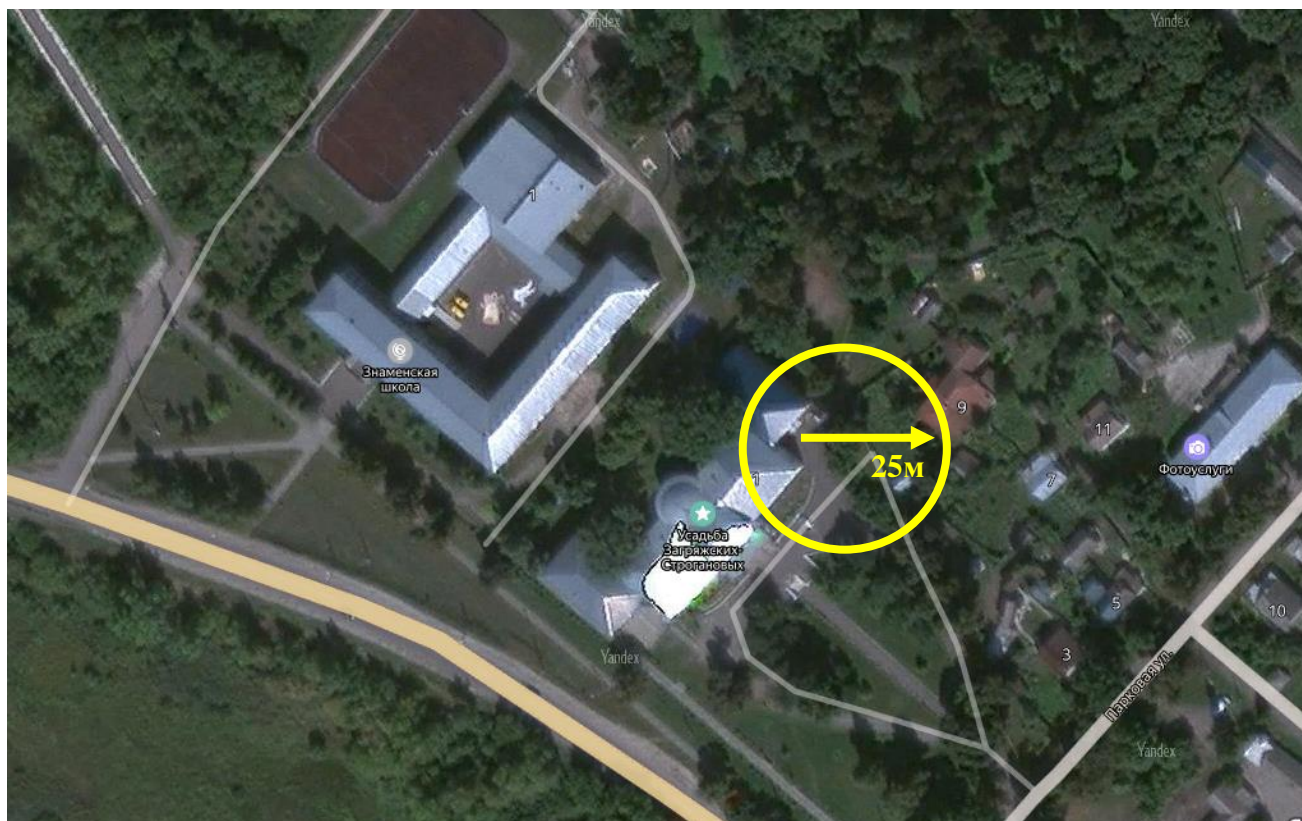


Схема №30

границ прилегающих территорий к стадиону МБОУДО «Знаменская детско – юношеская спортивная школа», адрес места положения: Тамбовская область, Знаменский район, р.п. Знаменка, ул. Парковая, д.19

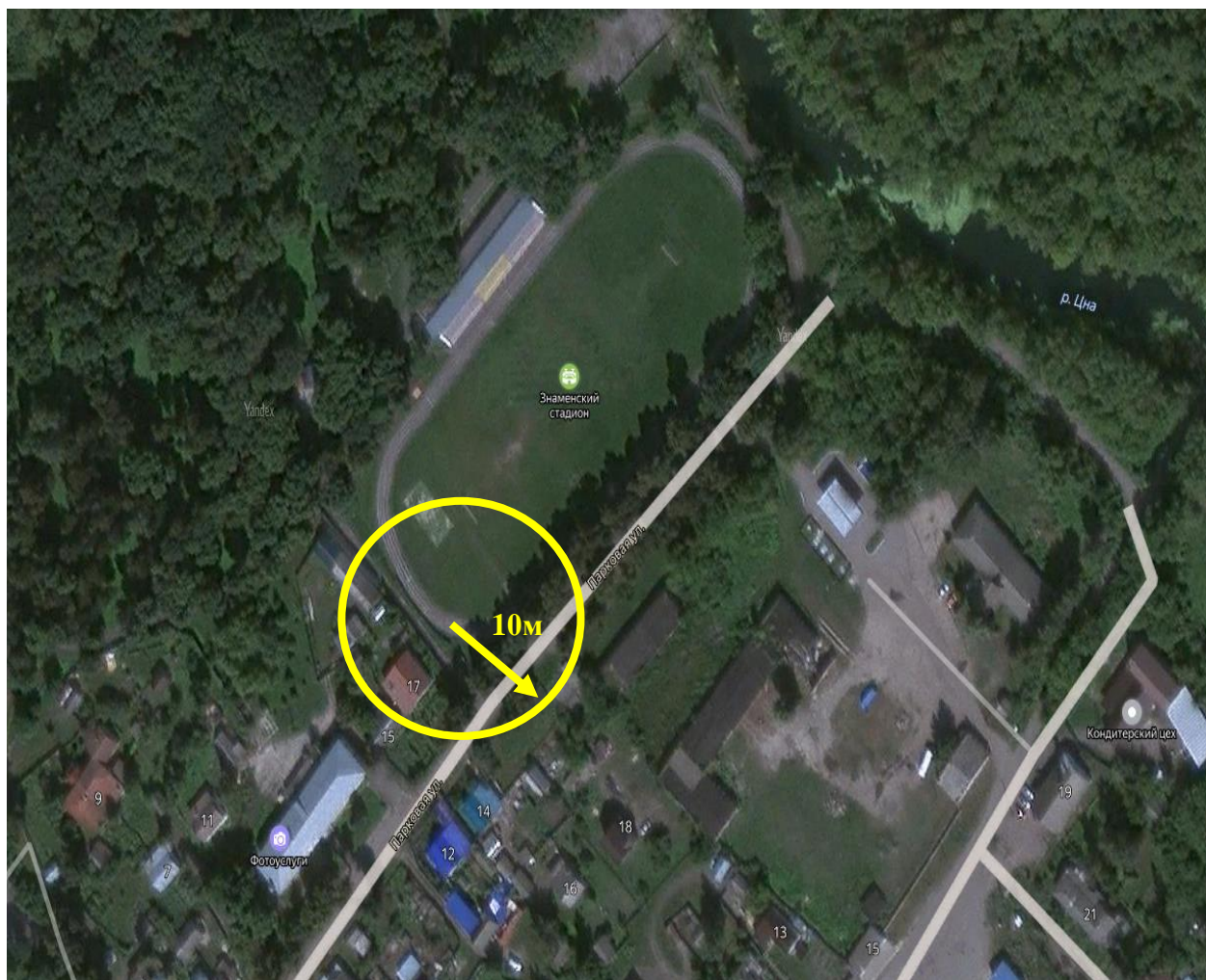


Схема №31
границ прилегающих территорий к спортивному центру «Знаменский», адрес места
нахождения: Тамбовская область, Знаменский район,
р.п. Знаменка, улица Королева, дом 19



Схема №32

границ прилегающих территорий к футбольному полю с искусственным покрытием,
адрес места нахождения: Тамбовская область, Знаменский район,
р.п. Знаменка, ул. Королева, сооружение 21



Схема №33
границ прилегающих территорий к ТОГБУЗ «Знаменская центральная районная
больница» адрес места нахождения: Тамбовская область, Знаменский район,
р.п. Знаменка, ул. Королева, д.30

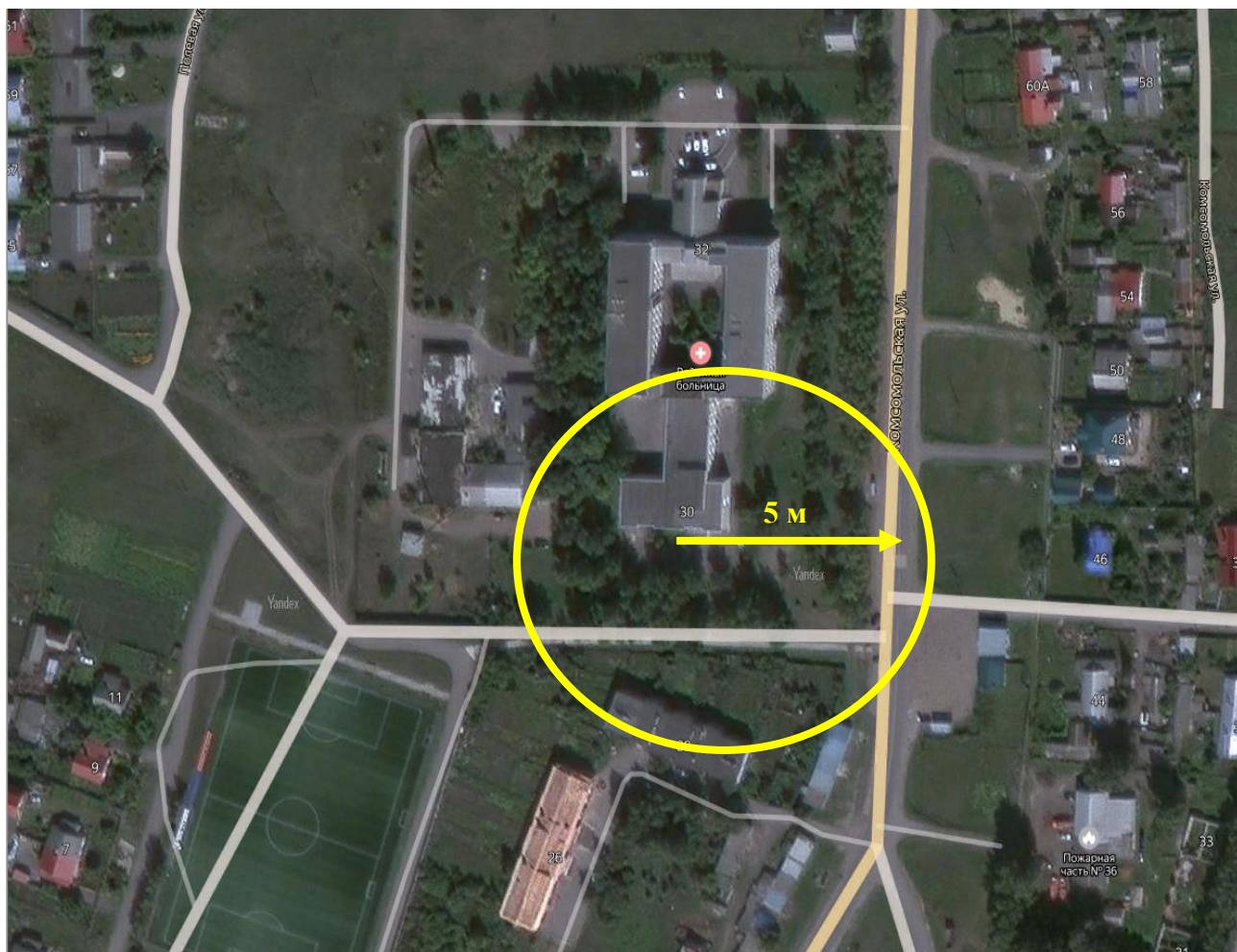


Схема №34

границ прилегающих территорий к врачебному участку №104 адрес места нахождения: Тамбовская область, Знаменский район, р.п. Знаменка, ул. Заводская д.23

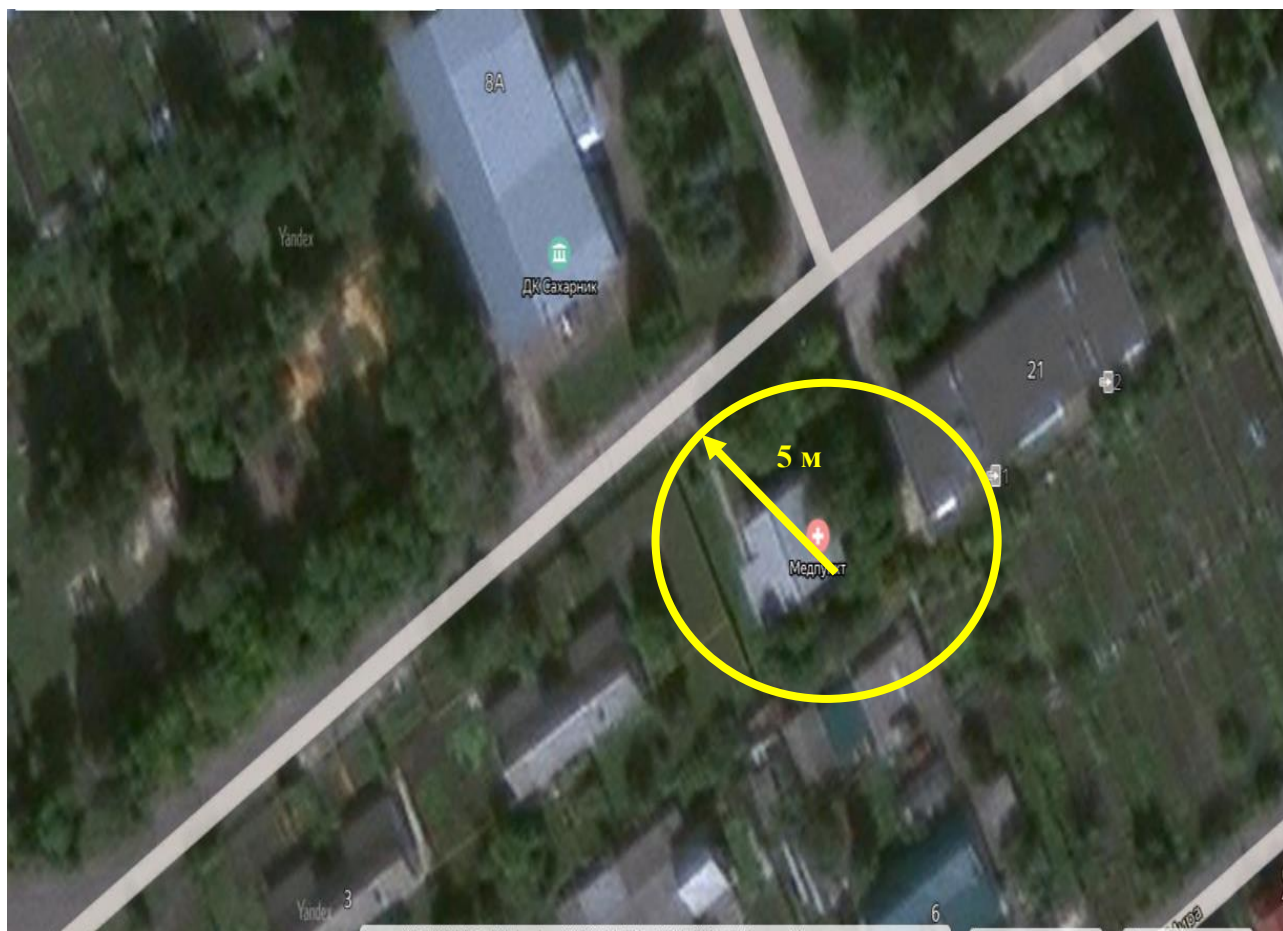


Схема №35
границ прилегающих территорий к Покрово -Марфинскому ФАП ТОГБУЗ
«Знаменская центральная районная больница», адрес места нахождения:
Тамбовская область, Знаменский район, с. Покрово-Марфино, ул. Дзержинского, д.1

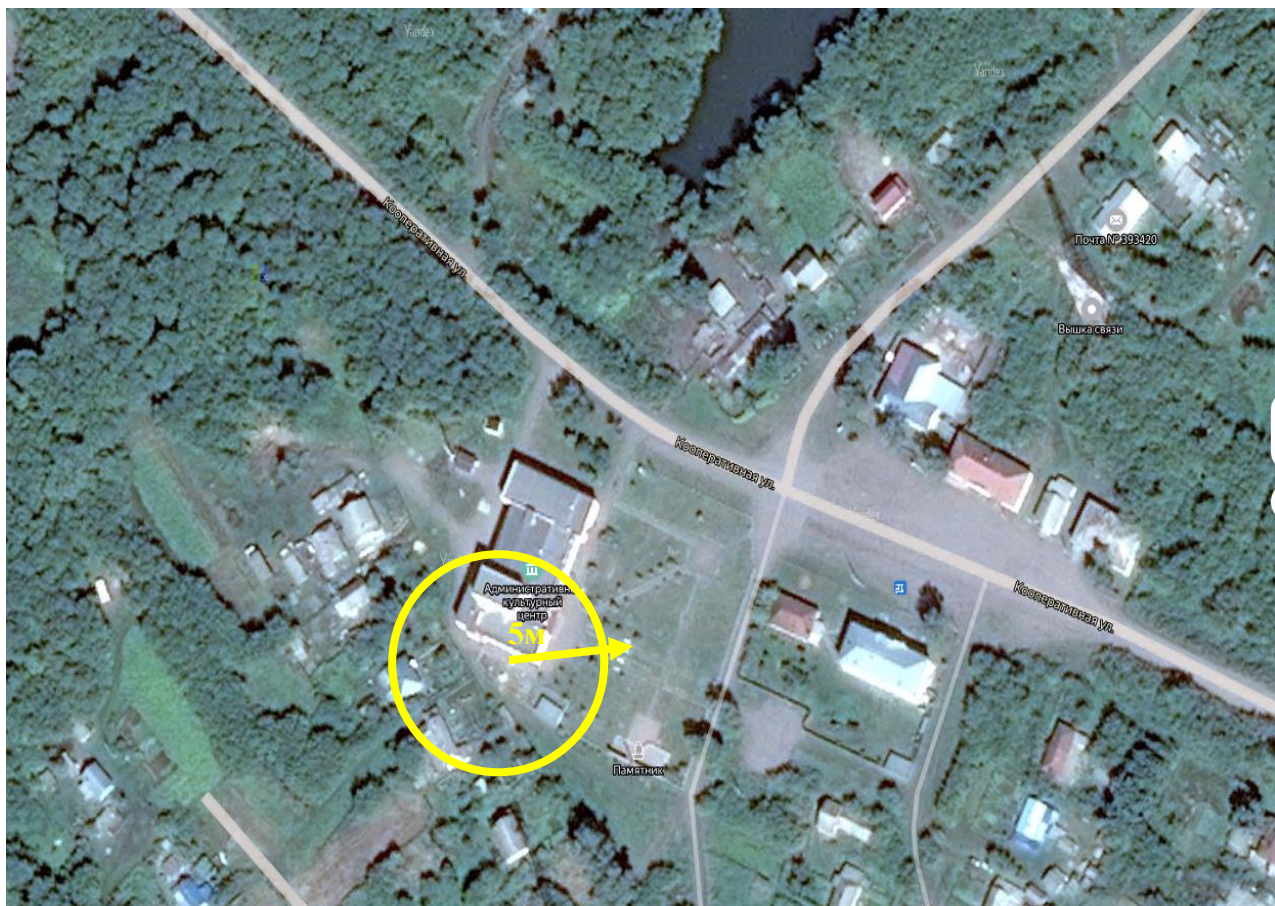


Схема №36

границ прилегающих территорий к Алексеевскому ФАП ТОГБУЗ «Знаменская центральная районная больница», адрес места нахождения: Тамбовская область, Знаменский район, д. Алексеевка, ул. Центральная, д. 46

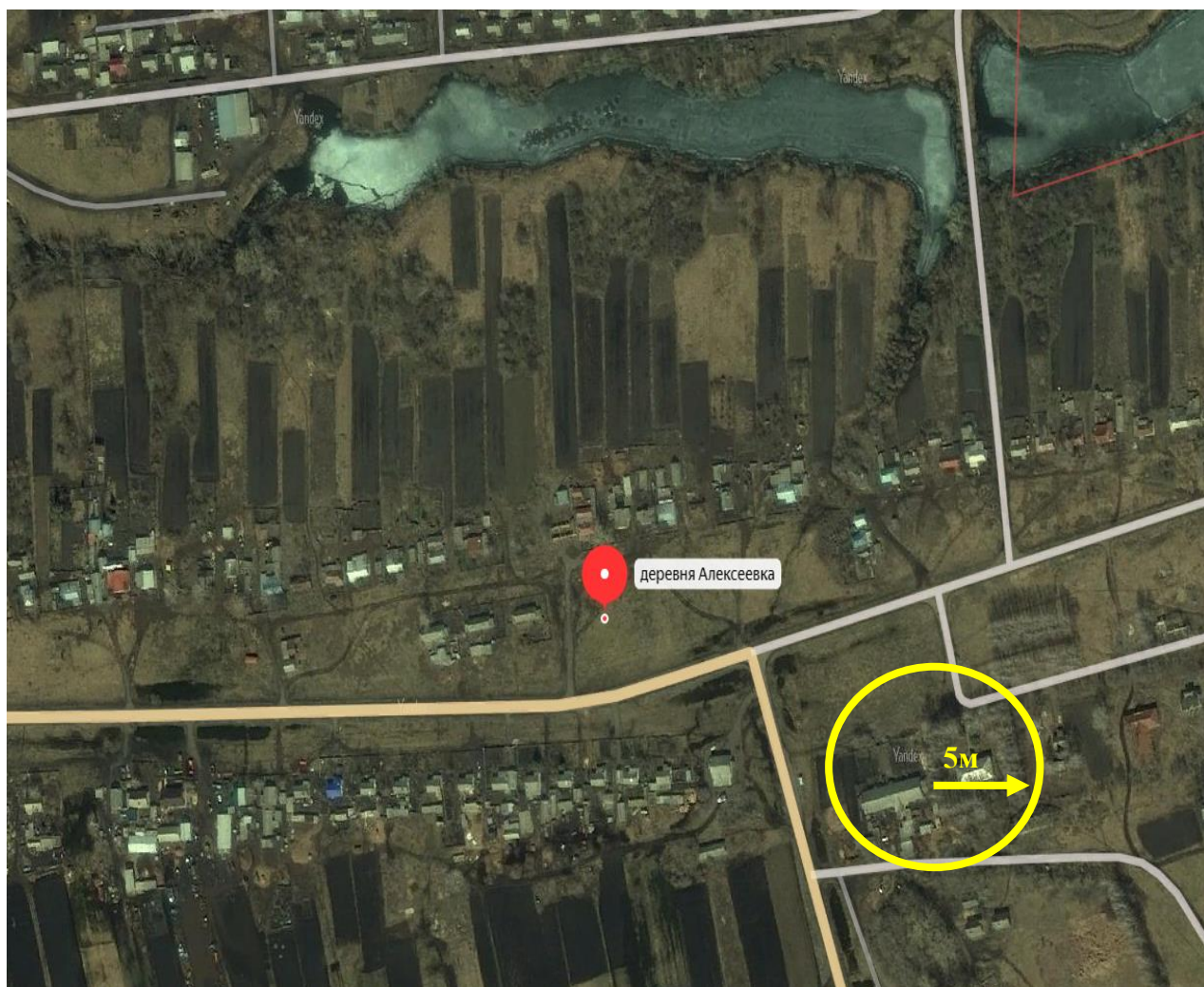


Схема №37

границ прилегающих территорий к Новознаменскому ФАП ТОГБУЗ «Знаменская центральная районная больница», адрес места нахождения: Тамбовская область, Знаменский район, с. Новознаменка, ул. Центральная, д.128



Схема №38

границ прилегающих территорий к Дуплято- Масловский ФАП ТОГБУЗ «Знаменская центральная районная больница», адрес места нахождения: Тамбовская область, Знаменский район, с. Дуплято-Маслово, ул. Советская, д. 42



Схема №39

границ прилегающих территорий к Карианский ФАП ТОГБУЗ «Знаменская центральная районная больница», адрес места нахождения: Тамбовская область, Знаменский район, с. Кариан, ул. Московская, д.30

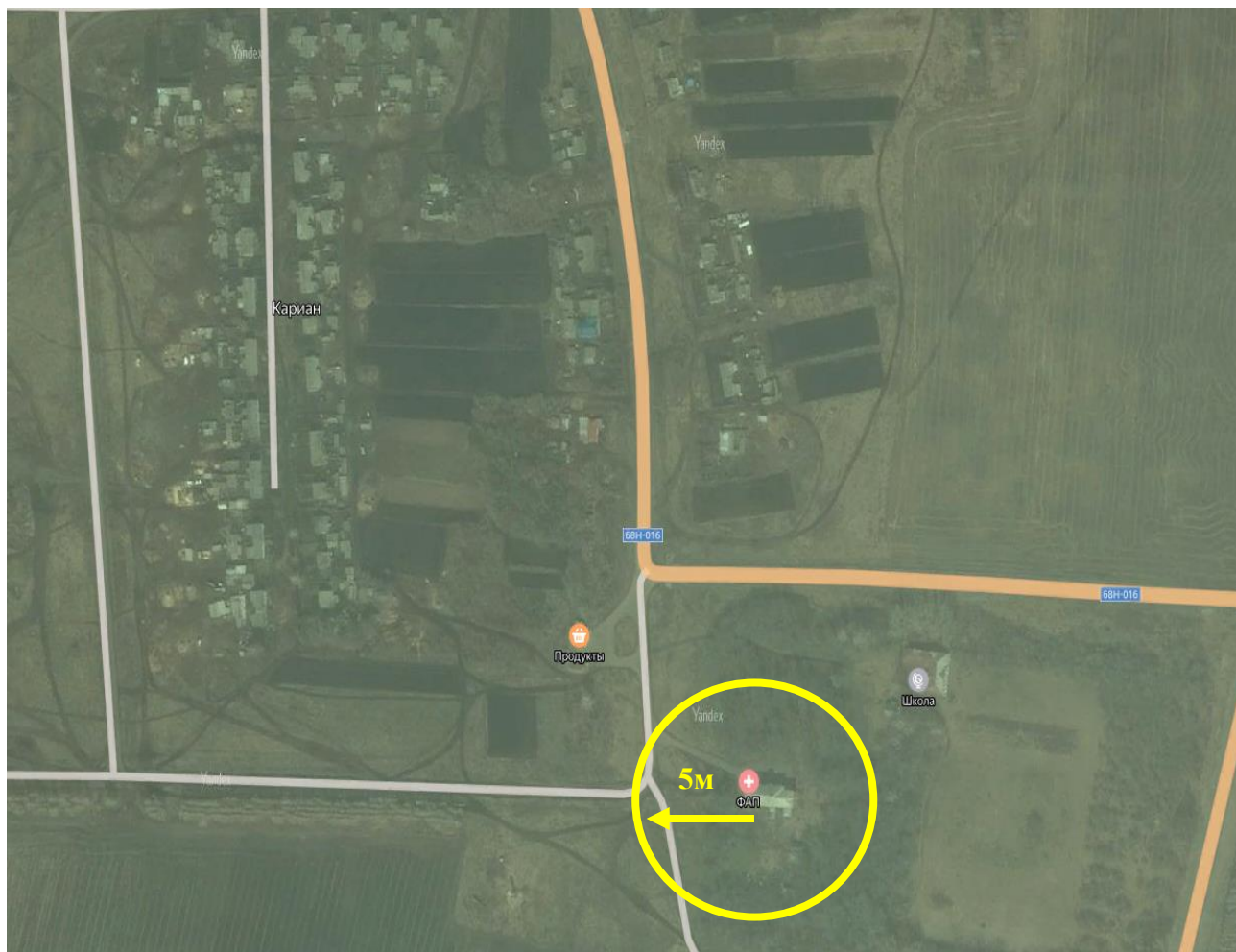


Схема №40

границ прилегающих территорий к Княжевскому ФАП ТОГБУЗ «Знаменская центральная районная больница», адрес места нахождения: Тамбовская область, Знаменский район, с. Княжево, ул. Центральная, д.97



Схема №41
границ прилегающих территорий к Старчиковскому ФАП ТОГБУЗ «Знаменская
центральная районная больница», адрес места нахождения: Тамбовская область,
Знаменский район, д. Старчики, д.78

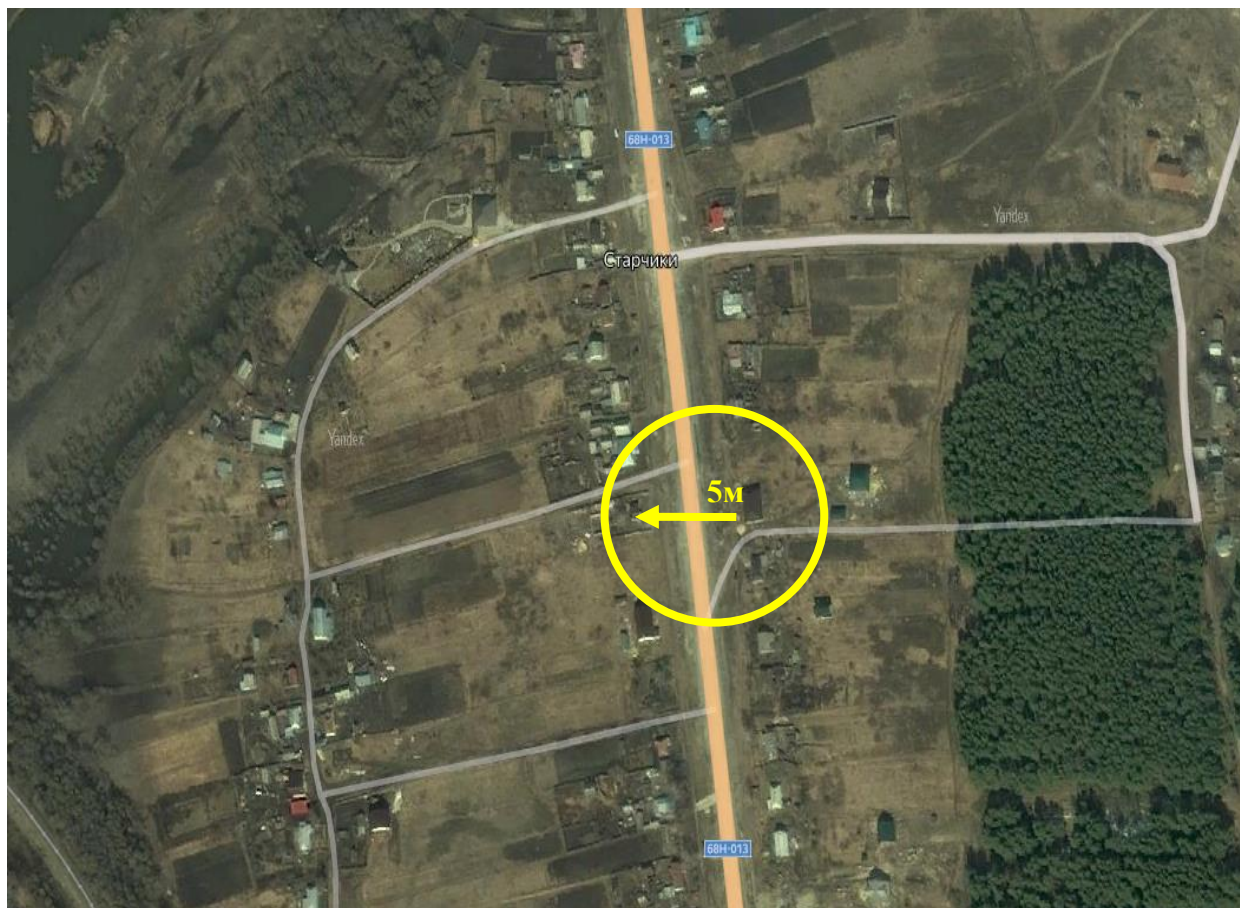


Схема №42

границ прилегающих территорий к отделению врача общей практики ТОГБУЗ
«Знаменская центральная больница», адрес места нахождения: Тамбовская область,
Знаменский район, с. Сухотинка, ул. Центральная, д.23



Схема №43

границ прилегающих территорий к Воронцовскому ФАП ТОГБУЗ «Знаменская центральная районная больница», адрес места нахождения: Тамбовская область, Знаменский район, с. Воронцовка, ул. Алешина, д.61

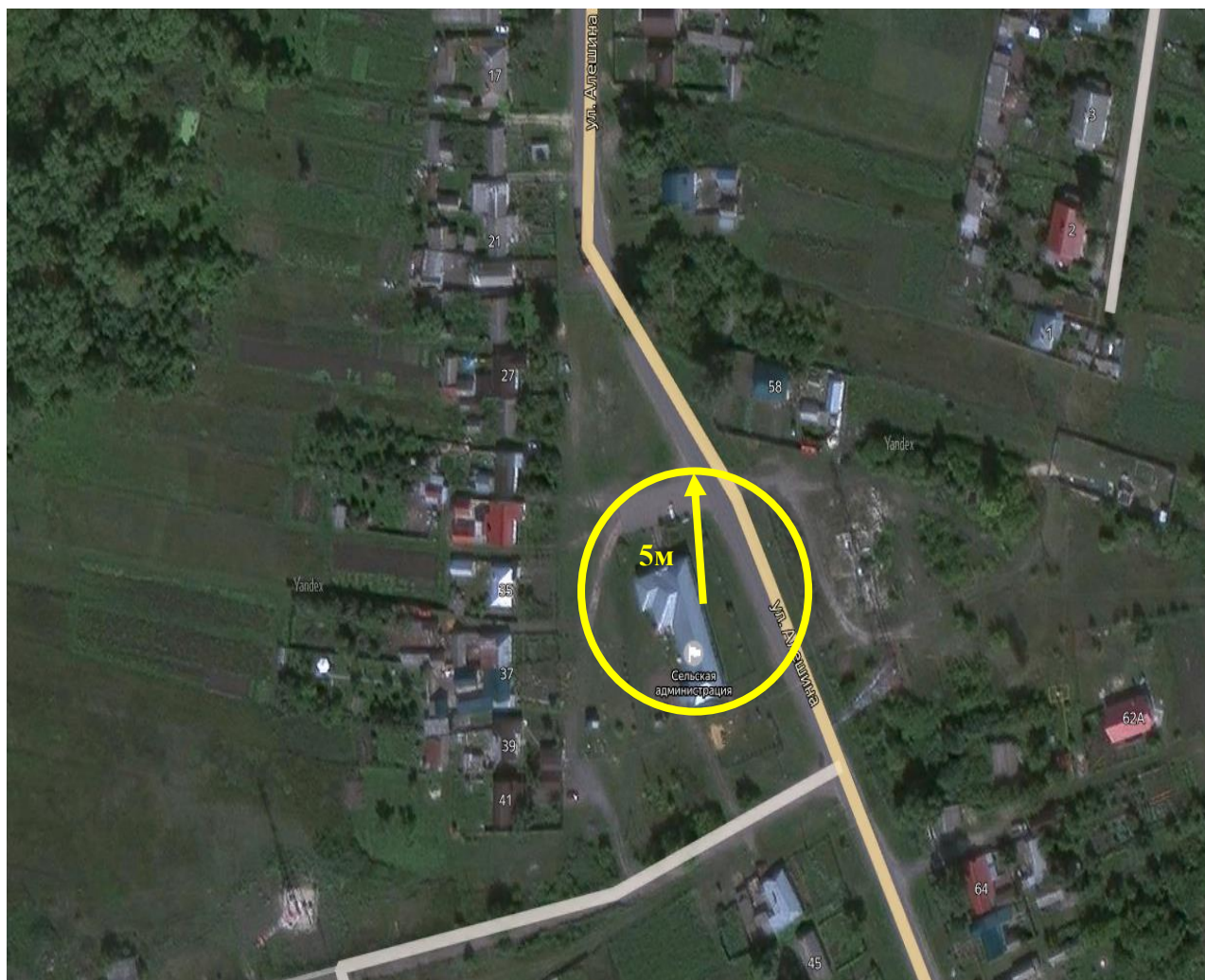


Схема №44

границ прилегающих территорий к Даниловскому ФАП ТОГБУЗ «Знаменская центральная районная больница», адрес места нахождения: Тамбовская область, Знаменский район, д. Даниловка. ул. Школьная, д.84а



Схема №45

границ прилегающих территорий к врачебному участку № 105, адрес места нахождения: Тамбовская область, Знаменский район, пос. Первомайское, ул. Г.С. Титова, д.17

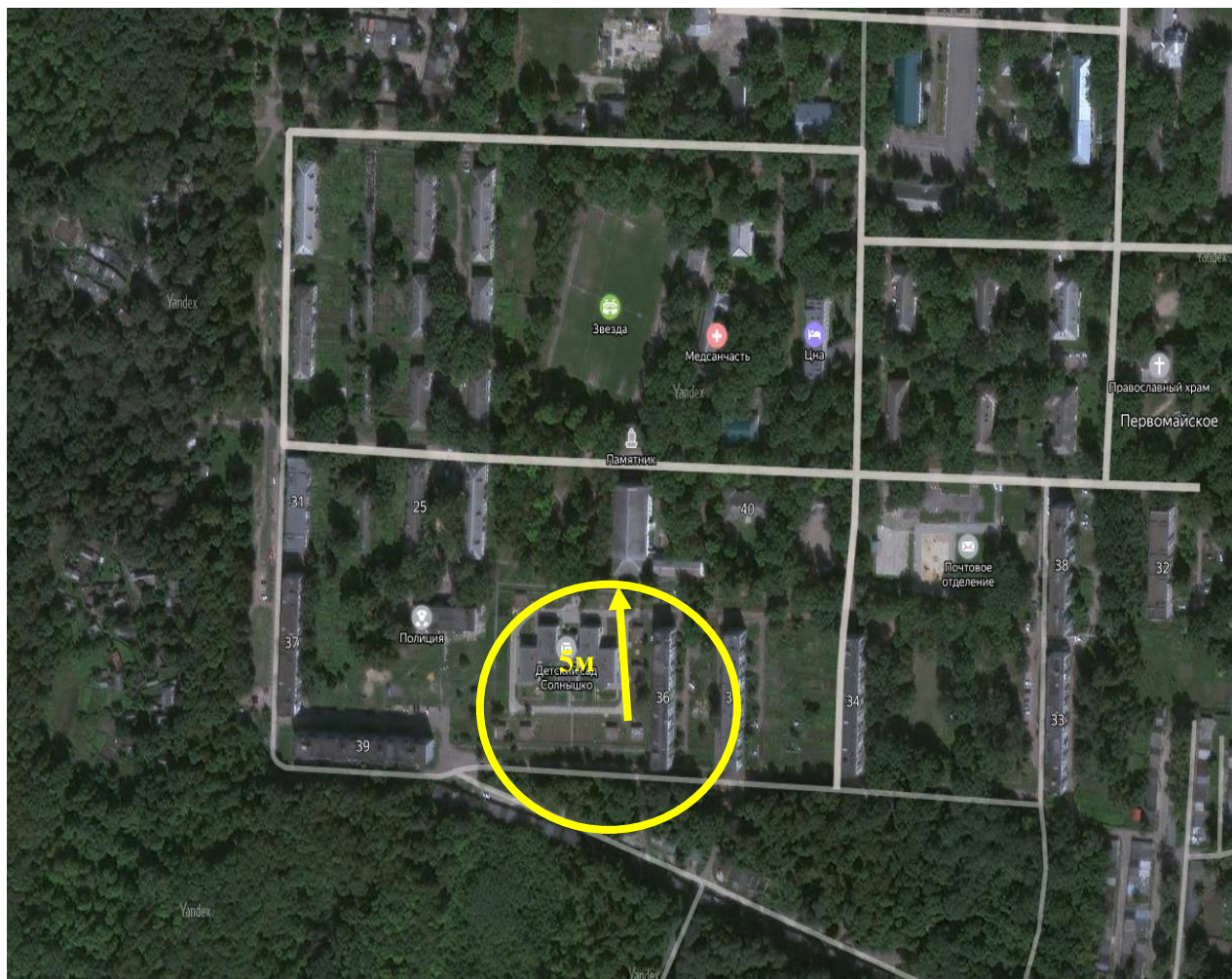


Схема №46

границ прилегающих территорий к Никольскому ФАП ТОГБУЗ «Знаменская центральная районная больница», адрес места нахождения: Тамбовская область, Знаменский район, с. Никольское, ул. Советская, д.45

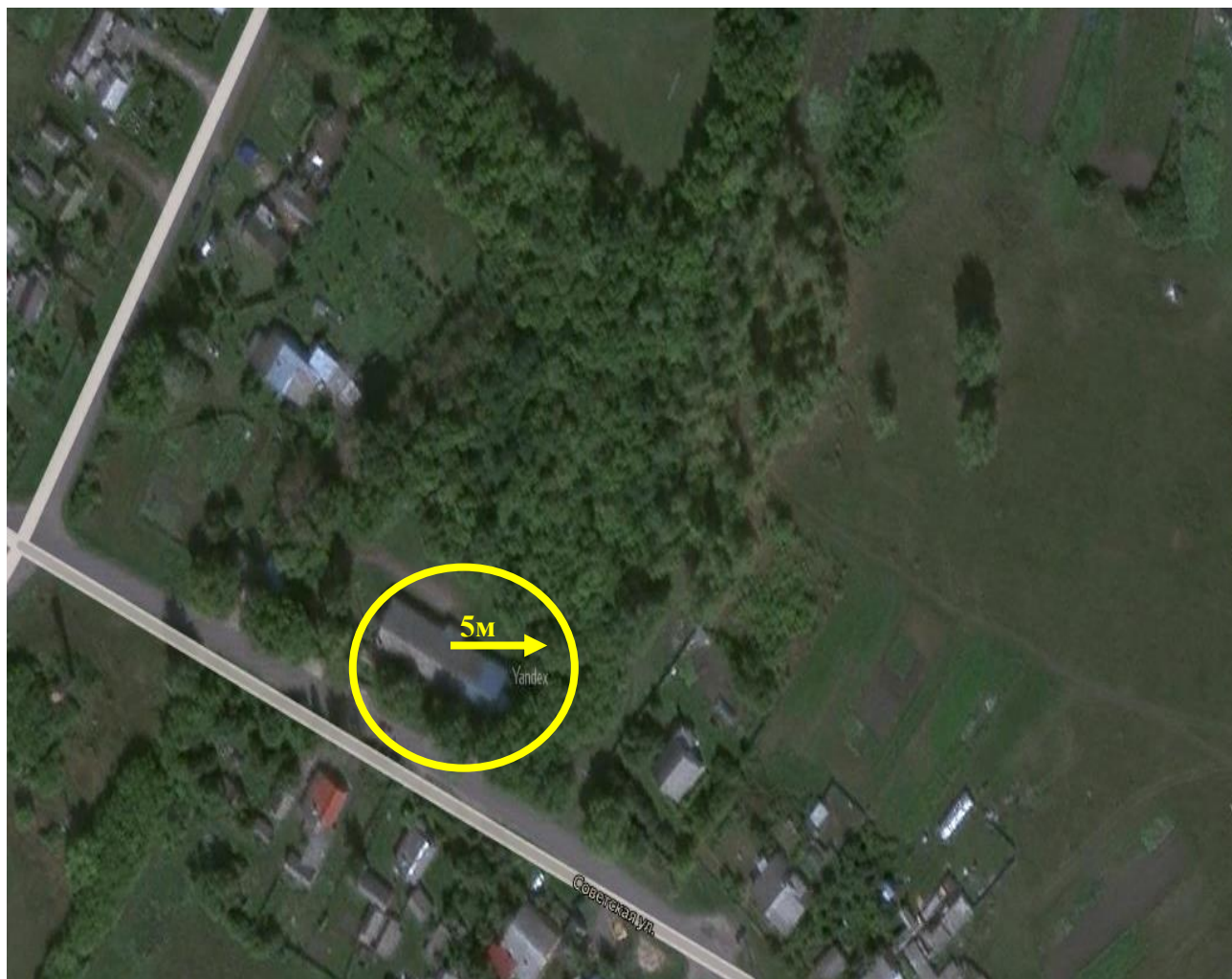


Схема №47

границ прилегающих территорий к Кузьминскому ФАП ТОГБУЗ «Знаменская центральная районная больница», адрес места нахождения: Тамбовская область, Знаменский район, пос. Кузьминский ул. Школьная, д. 29



Схема №48

границ прилегающих территорий к Александровскому ФАП ТОГБУЗ «Знаменская центральная районная больница», адрес места нахождения: Тамбовская область, Знаменский район, с. Александровка, ул. Молодёжная, д.24

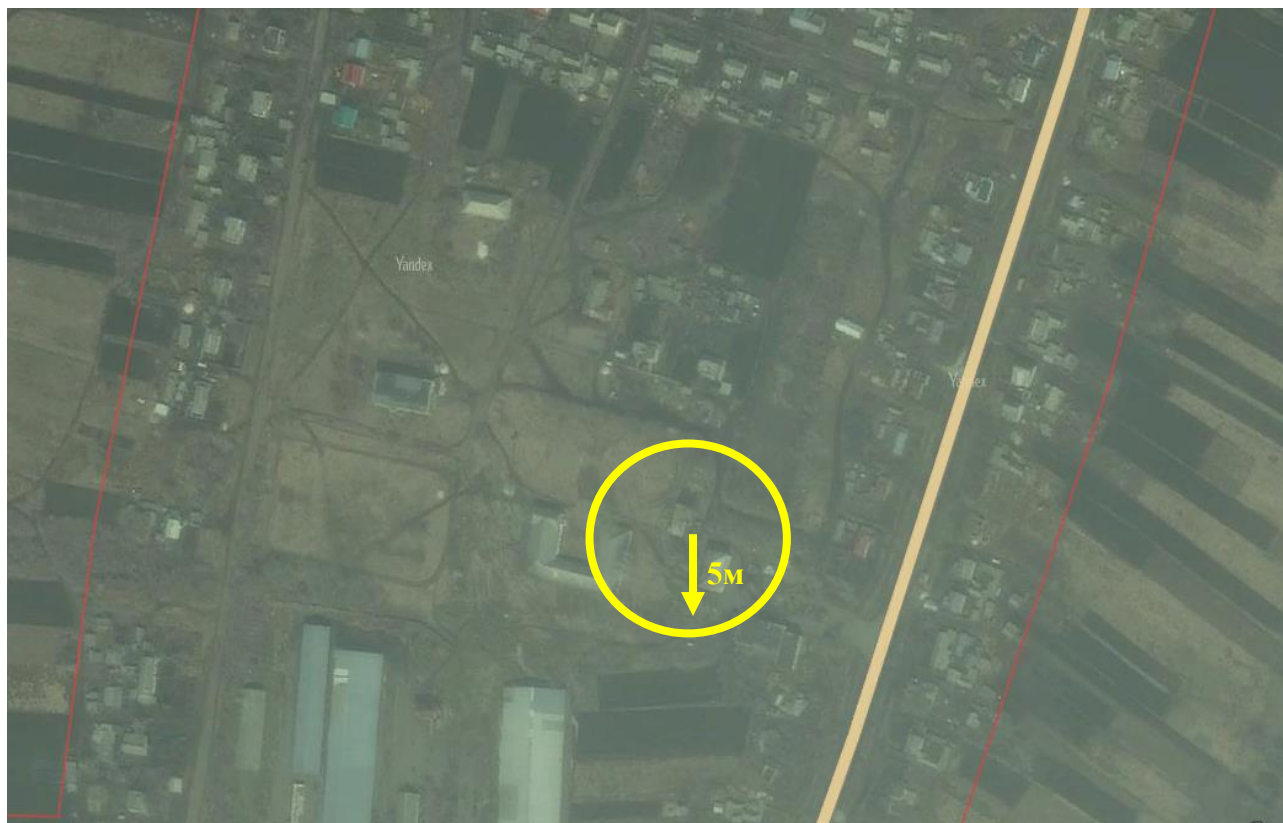


Схема №49

границ прилегающих территорий к Измайловскому ФАП ТОГБУЗ «Знаменская центральная районная больница», адрес места нахождения: Тамбовская область, Знаменский район, с. Измайловка, ул. Парковая, д.15



Схема №50
границ прилегающих территорий к Бороздинскому ФАП ТОГБУЗ «Знаменская
центральная районная больница», адрес места нахождения: Тамбовская область,
Знаменский район, с. Борозда, ул. Полевая, д.31а



Схема №51

границ прилегающих территорий к автовокзалу, адрес места нахождения: Тамбовская область, Знаменский район, р.п. Знаменка, ул. Красная площадь, д.15

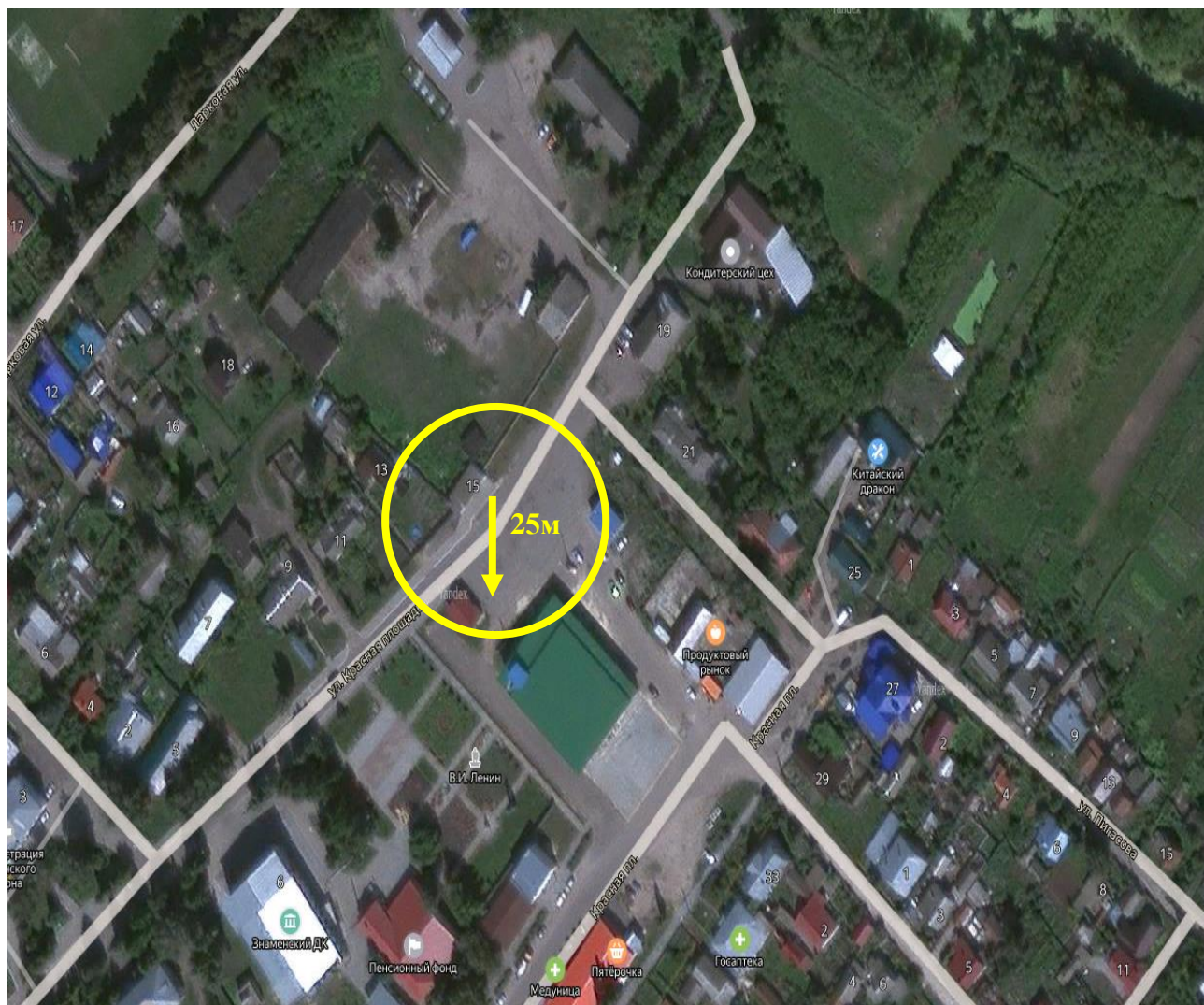


Схема №52

границ прилегающих территорий к железнодорожной станции Кариан-Строганово,
адрес места нахождения: Тамбовская область, Знаменский район,
р.п. Знаменка, ул. Станционная дом №б/н

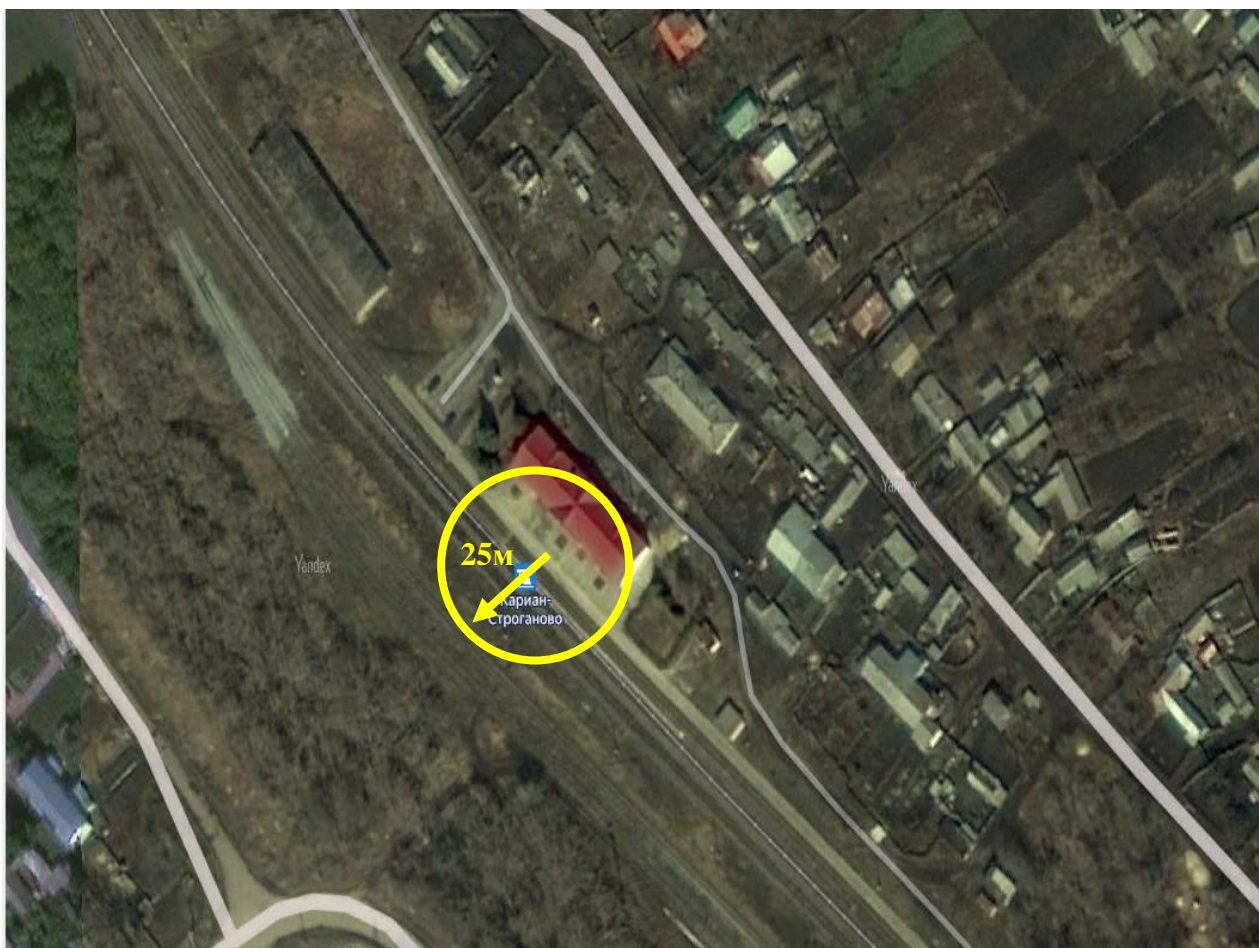


Схема №53

границ прилегающих территорий к военному комиссариату Знаменского и Сампурского муниципальных округов Тамбовской области, адрес места нахождения: Тамбовская область, Знаменский район, р.п. Знаменка, ул. Октябрьская, д.9

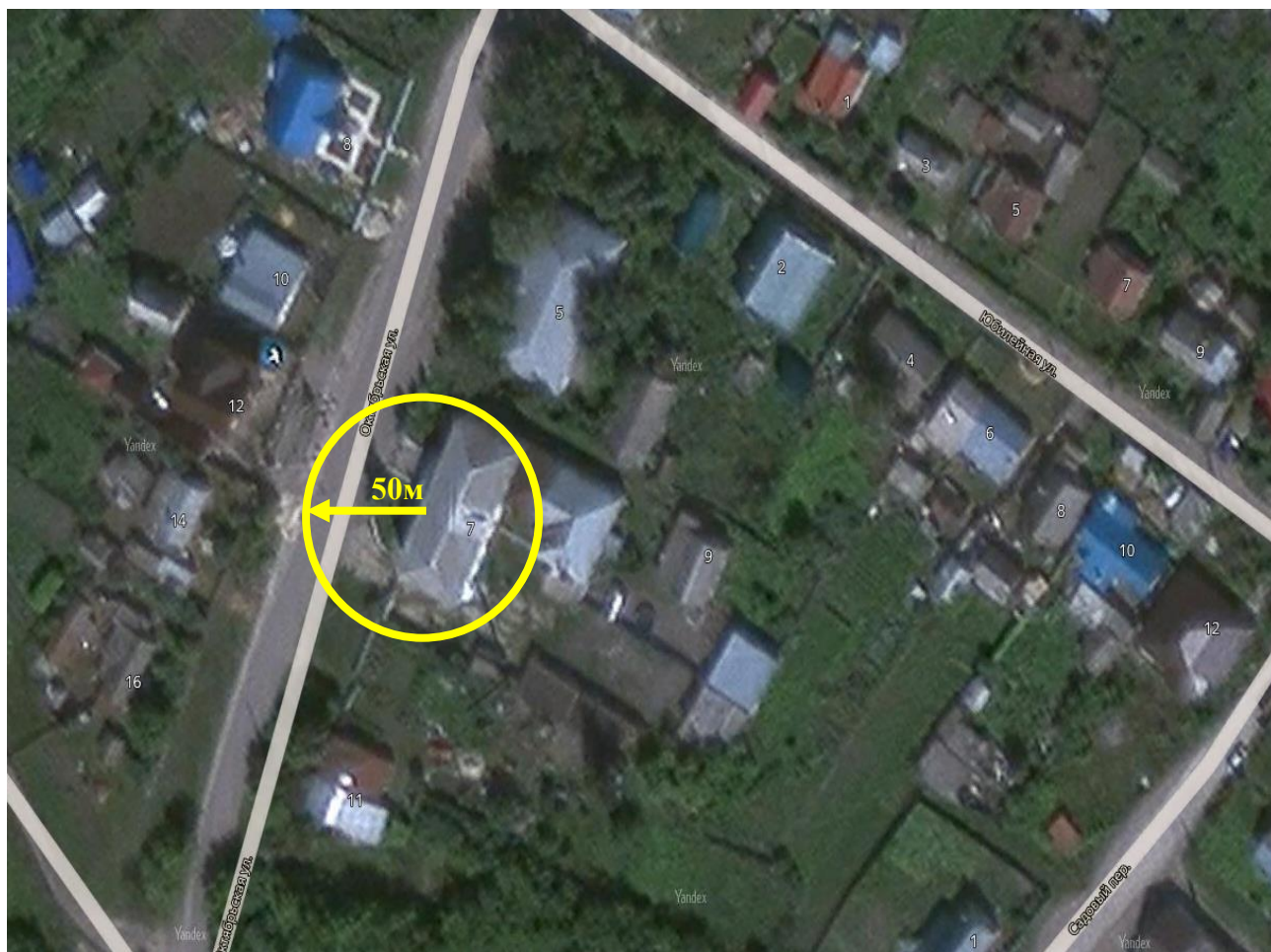


Схема №54

границ прилегающих территорий к Воинской части №14272, адрес места нахождения:
Тамбовская область, Знаменский район, пос. Первомайское

