

**УСЛОВНЫЕ ОБОЗНАЧЕНИЯ**

**Зоны с особыми условиями использования территорий**

Вид объекта	Условное обозначение	Значение объекта
<b>Нормативные зоны</b>		
Санитарно-защитные зоны		Санитарно-защитная зона предприятий, сооружений и иных объектов, размер которой определяется по Санитарно-эпидемиологическим правилам и нормативам СанПиН 2.2.1/2.1.1.1200-03 «Санитарно-защитные зоны и санитарная классификация предприятий, сооружений и иных объектов» (утв. постановлением Главного государственного санитарного врача Российской Федерации от 25.09.2007 N 74)
<b>Установленные зоны (внесены в ЕГРН)</b>		
Охранные зоны инженерных коммуникаций		Охранная зона газопроводов и систем газоснабжения
Охранные зоны инженерных коммуникаций		Охранная зона объектов электросетевого хозяйства (вдоль линий электропередачи, вокруг подстанций)
<b>Зоны, которые возникли в силу федерального закона</b>		
Водоохранные зоны		Водоохранная зона, ширина которой определяется по ст. 65 Водного кодекса Российской Федерации
Прибрежные защитные полосы		Прибрежная защитная полоса, ширина которой определяется по ст. 65 Водного кодекса Российской Федерации

**Ограничения оборотоспособности земельных участков**

Вид объекта	Условное обозначение	Значение объекта
Береговые полосы		Береговая полоса, ширина которой определяется по ст. 6 Водного кодекса Российской Федерации

МО Покрово-Марфинский сельсовет

МО Александровский сельсовет

**УСЛОВНЫЕ ОБОЗНАЧЕНИЯ**

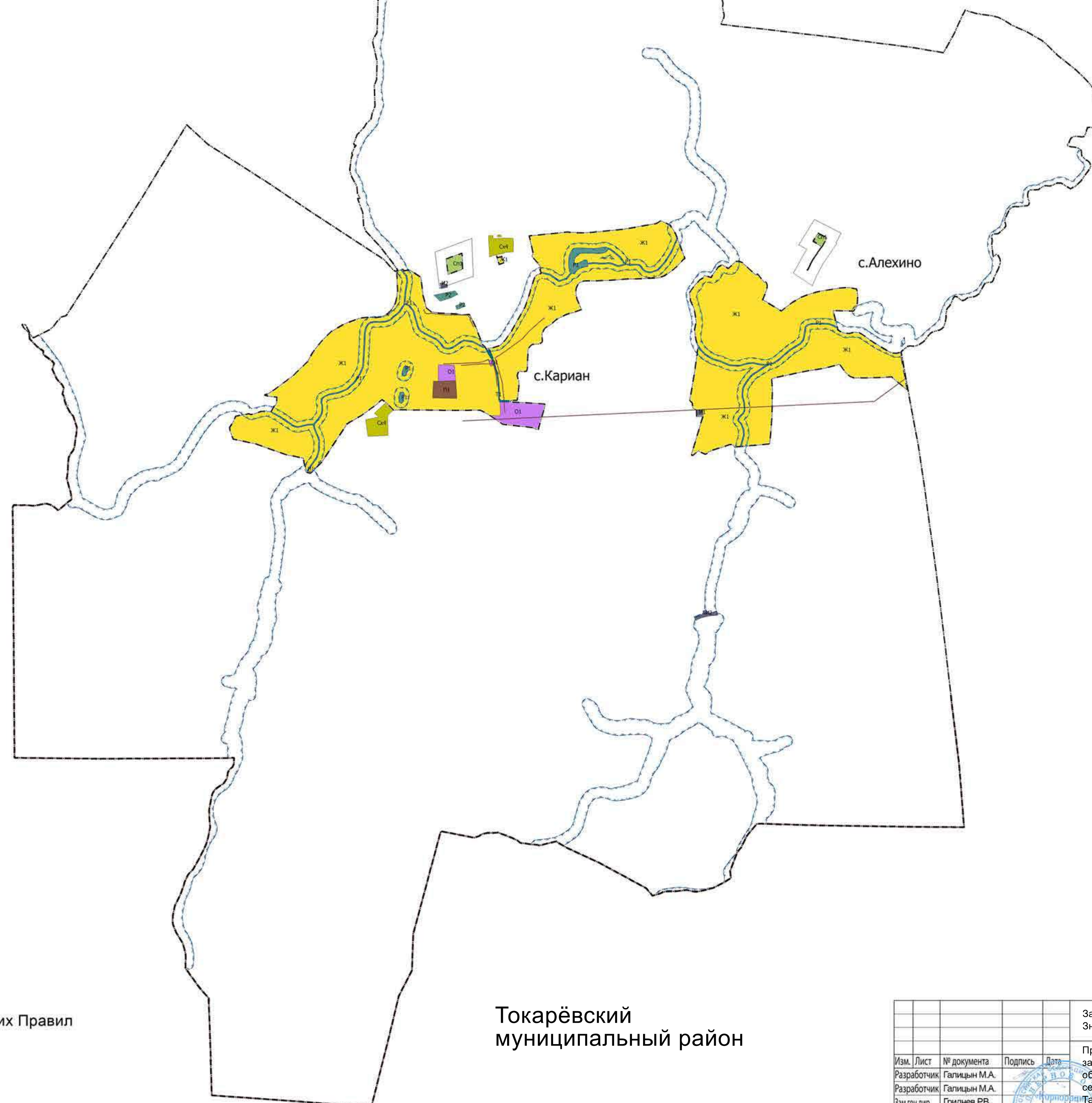
**Виды территориальных зон, для которых в Правилах землепользования и застройки определены границы и установлены градостроительные регламенты**

Вид территориальной зоны	Условное обозначение		Значение территориальной зоны
	Цвет	Индекс	
Жилые зоны		Ж1	Зона смешанной застройки (жилая и общественно-деловая)
Общественно-деловые зоны		О1	Зона специализированной общественной застройки
Производственные зоны, зоны инженерной и транспортной инфраструктуры		П1	Производственная зона
		И1	Зона инженерной инфраструктуры
		И2	Зона инженерной инфраструктуры
Зоны сельскохозяйственного использования		Т1	Зона транспортной инфраструктуры
		Сх2	Производственная зона сельскохозяйственных предприятий
Зоны рекреационного назначения		Сх4	Производственная зона сельскохозяйственных предприятий
		Р1	Зона рекреационного назначения
Зоны специального назначения		Р2	Зона рекреационного назначения
		Сп1	Зона специального назначения

**Границы единиц административно-территориального деления Российской Федерации**

Вид объекта	Условное обозначение	Значение объекта
Границы		Граница муниципального района
		Граница сельского поселения
		Граница населённого пункта

- территория поселения, для которой в соответствии с ч.2 ст.12 гл. 3 настоящих Правил и ч.6 ст.36 Градостроительного кодекса Российской Федерации, градостроительные регламенты не устанавливаются



Токаре́вский муниципальный район

Заказчик: Администрация Дуплято-Масловского сельсовета Знаменского района Тамбовской области				Лист	Листов	Масштаб
Изм.	Лист	№ документа	Подпись	Дата	Правила землепользования и застройки муниципального образования Дуплято-Масловский сельсовет Знаменского района Тамбовской области	1:10000
Разработчик	Галыцкий М.А.					
Разработчик	Галыцкий М.А.					
Заключитель	Григорьев Р.В.					
Гендиректор	Чуканов В.В.				Карта зон с особыми условиями использования территории	